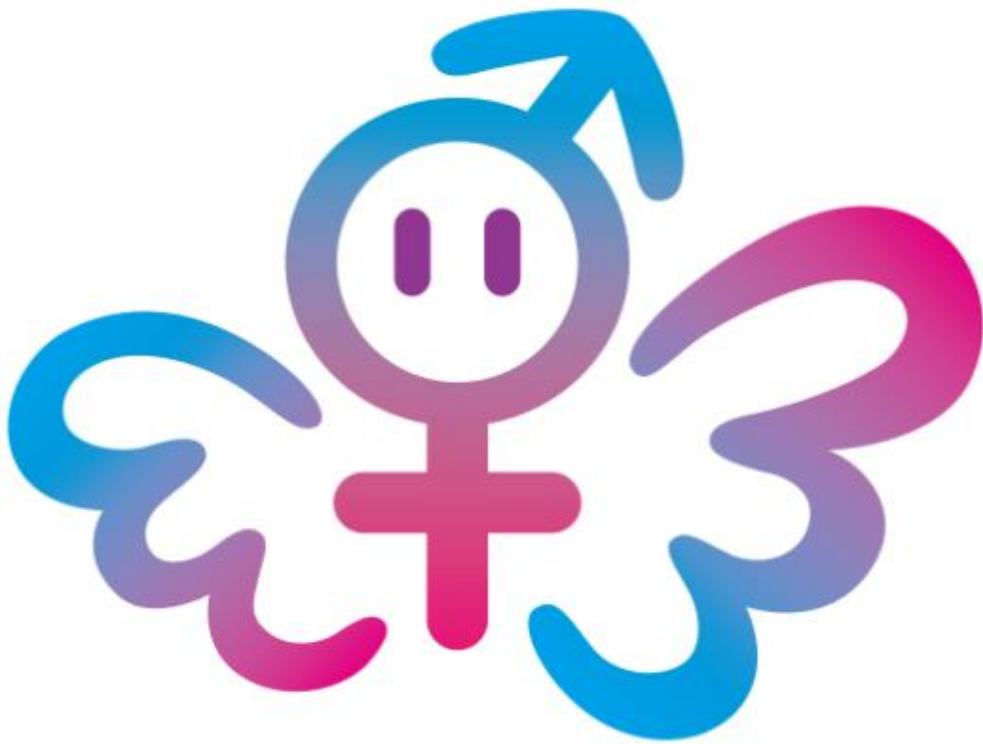


新北市萬里區 性別圖像

(資料期間：112年)



新 北 市 萬 里 區 公 所 編 印

中 華 民 國 1 1 3 年 6 月 出 版

凡 例

- 一、本書編印之目的，旨在報導本區性別有關之統計數據，以供釐訂施政計畫之參考。
- 二、本書資料來源，分別註明於各表單下方以利查證。
- 三、表內所列「年」係指全年動態數字（自1月1日至12月31日止），「年底」係指12月底靜態數字。
- 四、表內數字太長者，其單位均儘量提高，尾數四捨五入，故部分總數與細數之間，或有未能吻合情事。
- 五、本書所用符號代表意義如下：
 - 「—」經統計，但無數據。
 - 「--」有數值，但該數值無意義。
 - 「…」有數值，但數據尚未公布或產生。
 - 「0」有數值，但數值不及半單位。
 - 「-」加以數值前，表示其為負數。
- 六、本書所載資料如有更新，均予修正，凡與前期數字不同時，概以本期數字為準。
- 七、惟統計數字恐難避免誤漏之處，敬請不吝指正，以供日後改進之參考。

目 次

壹、人口.....	1
貳、婚姻.....	4
參、教育.....	7
肆、社會福利.....	8
伍、政府服務	12
陸、結 論.....	15

表 目 次

表 1 新北市萬里區 103 年底至 112 年底總人口數及性比例·····	1
表 2 新北市萬里區現住人口年齡結構 ·····	3
表 3 新北市萬里區 15 歲以上婚姻結構 ·····	4
表 4 新北市萬里區 15 歲以上現住人口婚姻狀況 ·····	6
表 5 新北市萬里區 112 年度現住人口教育程度比較·····	7
表 6 新北市萬里區低收入戶人口數統計表·····	8
表 7 新北市萬里 112 年度身心障礙人口一覽表·····	10
表 8 新北市萬里區現有職員性別概況 ·····	12
表 9 新北市萬里區鄰長遴聘概況 ·····	13

圖目次

圖 1 新北市萬里區現住男女人口結	2
圖 2 新北市萬里區人口性別比趨勢	2
圖 3 新北市萬里區現住人口年齡結構分析	3
圖 4 新北市萬里區 15 歲以上男性婚姻結構	5
圖 5 新北市萬里區 15 歲以上女性婚姻結構	5
圖 6 新北市萬里區 112 年度 15 歲以上男、女性教育程度	7
圖 7 新北市萬里區低收入戶人口數及比率	9
圖 8 新北市萬里區低收入戶數戶長性別比	9
圖 9 新北市萬里區 112 年度身心障礙人口數	11
圖 10 新北市萬里區公所現有職員性別概況	12
圖 11 新北市萬里區鄰長遴聘概況	14
圖 12 新北市萬里區 112 年度鄰長性別比	14

一、人口

1、人口概況

本區民國 112 年底人口數為 20,869 人，較 111 年底 21,101 人，減少 232 人，112 年度人口數中男性 10,386 人、女性 10,483 人，男性較女性少 97 人。

本區土地總面積為 63.3 平方公里，人口密度每平方公里人數約為 329.68 人。共有 10 里、186 鄰、總戶數為 7,560 戶。較 111 年底 7,517 戶減少 43 戶。112 年度平均每戶人口數為 2.76 人，各里人口數最多的是萬里里 4,761 人占地面積為 3 平方公里可說是地狹人稠，其次野柳里人口數為 3,487 人，北基里人口數為 2,977 人居第三位，再其次大鵬里人口數為 2,905 人，最少人口數為崁腳里 403 人，而土地最廣為溪底里 16.5 平方公里人口數 662 人為地廣人稀。

表1 新北市萬里區103年底至112年底總人口數及性比例

年底及里別	總人口數	男性	女性	性比例
民國103年底	22,678	11,417	11,261	101.39
民國104年底	22,642	11,412	11,230	101.62
民國105年底	22,490	11,309	11,181	101.14
民國106年底	22,296	11,204	11,092	101.01
民國107年底	22,068	11,107	10,961	101.33
民國108年底	21,872	10,976	10,896	100.73
民國109年底	21,710	10,865	10,845	100.18
民國110年底	21,462	10,720	10,742	99.79519643
民國111年底	21,101	10,508	10,742	99.19
民國112年底	20,869	10,386	10,483	99.07
萬里里	4,761	2,343	2,418	96.90
龜吼里	2,787	1,415	1,372	103.13
野柳里	3,487	1,652	1,835	90.03
大鵬里	2,905	1,457	1,448	100.62
磺潭里	647	339	308	110.06
雙興里	1,032	559	473	118.18
溪底里	662	369	293	125.94
崁腳里	403	198	205	96.59
中幅里	1,208	599	609	98.36
北基里	2,977	1,455	1,522	95.60

資料來源：新北市政府民政局

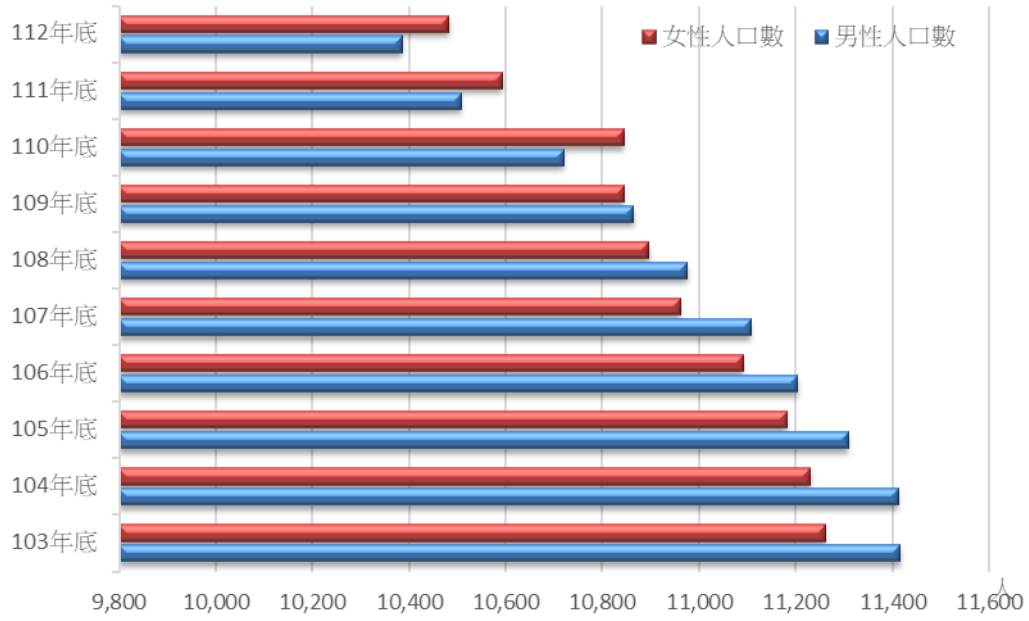


圖1 新北市萬里區現住男女人口結構

資料來源：新北市政府民政局

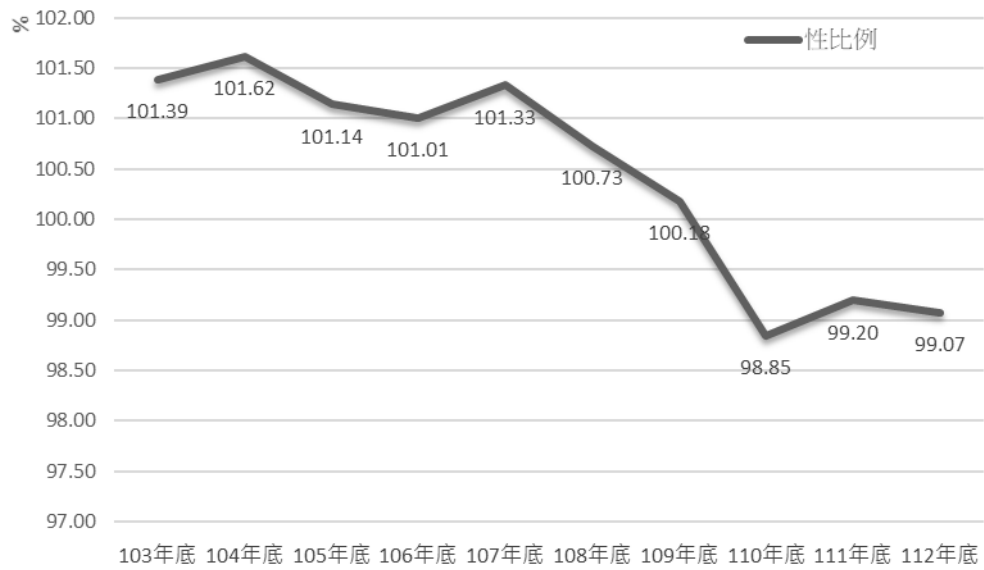


圖2 新北市萬里區人口性別比趨勢

資料來源：新北市政府民政局

2、人口年齡結構

民國 110 年底本區人口年齡分布，適於工作年齡 (15~64 歲) 人口數 14,744 人約佔全區總人口數之 70%，顯示本區勞動力尚屬充沛，促進經濟發展較有助益，而老年人口 (65 歲以上) 有 4,565 人約佔 22%，由於國民生活水準提高、醫療衛生進步，促使國人壽命延長，故其所佔比率亦逐年遞增。惟幼年人口 (0~14 歲) 有 1,701 人約佔 8.1%，因結婚年齡延後，生育年齡提高加上整體經濟環境影響，造成生育率逐年下降其所佔比例也隨之遞減，然而老年人口逐年增長加上幼年人口本區扶養比高達 39.22%。

表2 新北市萬里區現住人口年齡結構

年底別	總人口	年齡分配		
		0~14歲	15~64歲	65歲以上
103年	22,678	2,735	16,601	3,342
104年	22,642	2,625	16,551	3,466
105年	22,490	2,463	16,414	3,613
106年	22,296	2,262	16,235	3,799
107年	22,068	2,149	15,964	3,955
108年	21,872	2,004	15,769	4,099
109年	21,710	1,940	15,491	4,279
110年	21,710	1,940	15,491	4,279
111年	21,101	1,701	14,835	4,565
112年	20,869	1,608	14,548	4,713

資料來源：新北市政府民政局

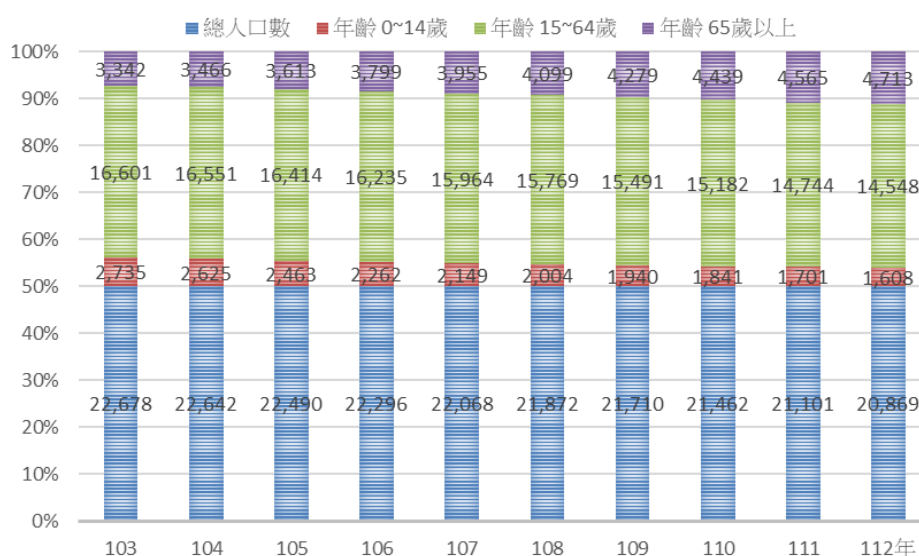


圖3 新北市萬里區現住人口年齡結構分析

資料來源：新北市政府民政局

二、 婚姻

1、 婚姻概況

112 年底本區 15 歲以上男性未婚人口數為 3,373 人，較 111 年 3,4295 人減少 922 人；男性有偶人口數為 4,599 人，較 111 年 4,696 減少 97 人；男性離婚人口數為 1,308 人，較 111 年 1,265 人減少 43 人；男性喪偶人口數為 258 人，較 111 年 252 人減少 6 人。近年來男性婚姻狀況，以未婚和有偶狀況所占比例為高，有偶人數又多於未婚人數。

112 年底本區 15 歲以上女性未婚人口數為 2,585 人，較 111 年 3,414 人減少 829 人；女性有偶人口數為 4,582 人，較 111 年 4,652 人減少 70 人；女性離婚人口數為 1,188 人，較 111 年 1,168 人增加 20 人；女性喪偶人口數為 1,368 人，較 111 年 1,359 人減少 6 人。近年來女性婚姻狀況，以未婚和有偶狀況所占比例為高，而其有偶人數又多於未婚人數，不同的是女性喪偶人數較男性為多。

表3 新北市萬里區15歲以上婚姻結構

項目 年底	15歲以上男性					15歲以上女性				
	總計	未婚 占 率%	有偶 占 率%	離婚 占 率%	喪偶 占 率%	總計	未婚 占 率%	有偶 占 率%	離婚 占 率%	喪偶 占 率%
103	100	43.04	44.88	9.87	2.21	100	34.79	44.7	9.12	11.38
104	100	42.77	45.04	10.03	2.16	100	34.36	44.75	9.28	11.61
105	100	42.23	45.26	10.35	2.16	100	33.86	44.81	9.53	11.81
106	100	41.77	45.11	10.94	2.18	100	33.59	44.49	9.79	12.13
107	100	41.63	45	11.16	2.21	100	33.2	44.66	9.8	12.34
108	100	41.44	44.81	11.39	2.36	100	33.02	44.27	10.1	12.61
109	100	41.04	45.03	11.6	2.33	100	32.95	44.26	10.25	12.54
110	100	33.88	50.33	13.23	2.55	100	26.65	48.00	11.49	13.87
111	100	40.87	44.69	12.04	2.40	100	32.23	43.92	11.03	12.83
112	100	35.36	48.22	13.71	2.70	100	26.59	47.13	12.22	14.07

資料來源：新北市政府民政局

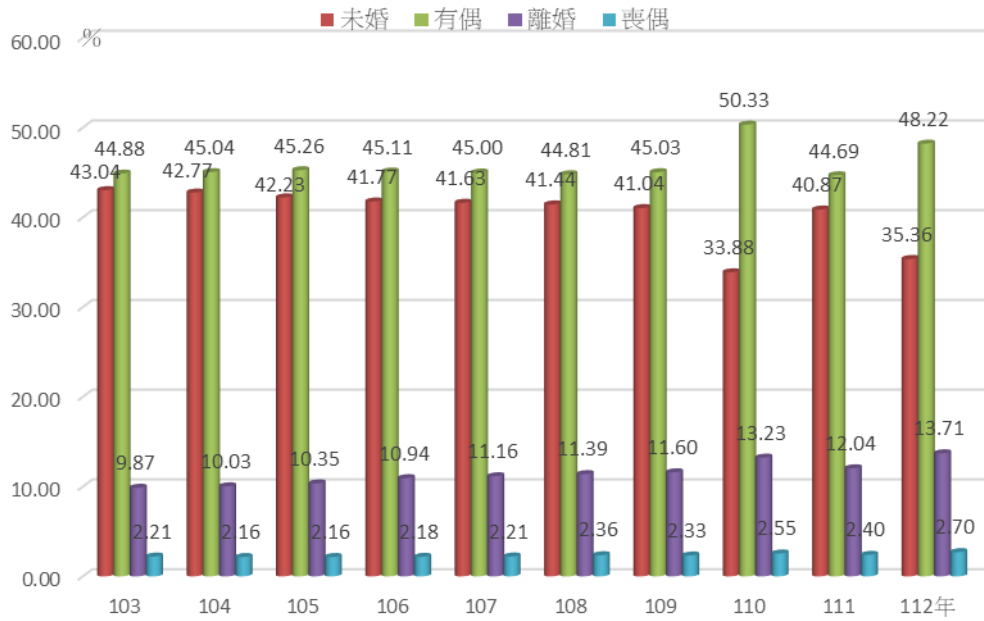


圖4 新北市萬里區15歲以上男性婚姻結構

資料來源：新北市政府民政局

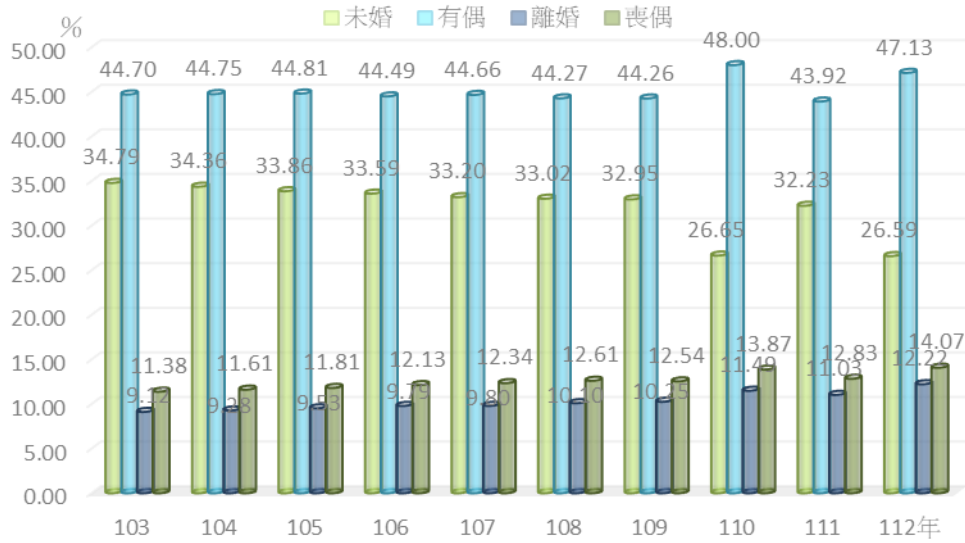


圖5 新北市萬里區15歲以上女性婚姻結構

資料來源：新北市政府民政局

表4新北市萬里區15歲以上現住人口之婚姻狀況

年底	總計	未婚	有偶	離婚	喪偶
101年底	22,429	8,899	10,084	2,016	1,430
102年底	22,618	8,906	10,147	2,099	1,466
103年底	22,678	8,832	10,158	2,154	1,534
104年底	22,642	8,740	10,165	2,187	1,550
105年底	22,490	8,562	10,128	2,236	1,564
106年底	22,296	8,406	9,989	2,312	1,589
107年底	22,068	8,263	9,893	2,313	1,599
108年底	21,872	8,147	9,742	2,350	1,633
109年底	21,710	8,032	9,693	2,372	1,613
110年底	19,412	5,865	9,541	2,397	1,609
111年底	19,400	6,008	9,348	2,433	1,611
112年底	19,400	5,958	9,181	2,496	1,626

資料來源：新北市政府民政局

三、教育

1. 教育概況

本區自民國 57 學年度起，實施九年國民義務教育頗具成效，111 年萬里區 15 歲以上人口數 19,400 人，其教育程度博士者 31 人，碩士者 565 人，大學者 3,829 人，專科者 1,650 人，大專以上程度者佔 31.31%；不識字者 364 人佔 1.87%。其不識字者隨人口教育年齡遞減而少之，顯示本區人口教育普及及國民識字率普遍提高，然而現今社會較看重學歷，大學成了企業間對年輕人基本門檻，本年度有大學學歷的人口較上年度增加 74 人。

表5新北市萬里區112年度現住人口教育程度比較表

學歷	合計	男(人數)	女(人數)	比率(%)
博士	31	14	17	93.75
碩士	565	331	234	141.56
大學	3829	1,757	2,072	83.67
專科	1650	813	837	97.98
高中(職)	6566	3,439	3,127	111.12
國中	3445	1,959	1,486	133.98
小學(自修)	2950	1,242	1,708	74.77
不識字	364	60	304	19.35

資料來源：新北市政府民政局

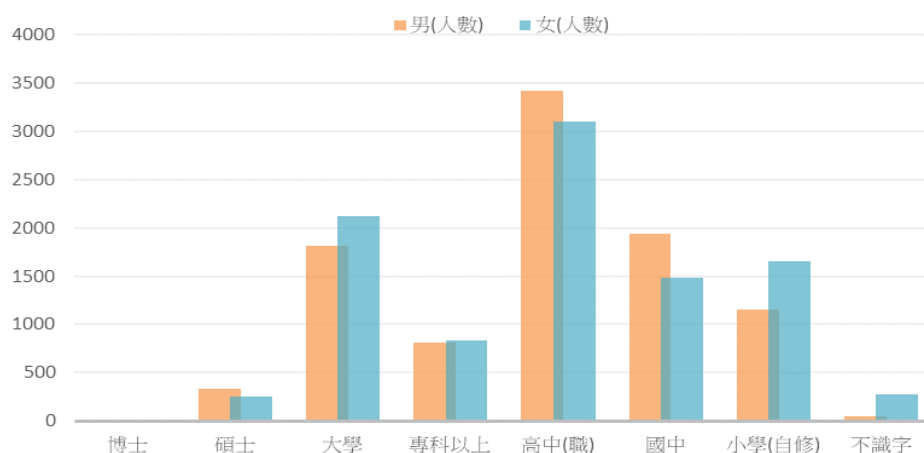


圖6 新北市萬里區112年度15歲以上兩性教育程度

資料來源：新北市政府民政局

四、社會福利

1. 低收入戶

近幾年來本區低收入戶戶數成長、減少情形，戶數由 102 年 446 戶（占總戶數 1.98%）增加至 104 年 453 戶（占總戶數 2.15%）、106 年減少為 398 戶（占總戶數 1.86%），107 年增加至 419 戶（占總戶數 2.10%），108 年再增加至 460 戶（占總戶數 2.10%），111 年低收入戶人數以及戶數皆為近 10 年最低。

表6 新北市萬里區低收入戶人口數統計表

年 度	年底總人口數 (人)	低收入戶 人口數 (人)	佔總人口 比率 (%)	低收入戶數	男性戶長		女性戶長	
					人數	比率(%)	人數	比率(%)
102	22,618	692	3.06	446	324	72.65	122	27.35
103	22,678	571	2.52	461	337	73.10	124	26.90
104	22,642	702	3.10	453	333	73.51	120	26.49
105	22,490	538	2.39	401	296	73.82	105	26.18
106	22,296	530	2.38	398	302	75.88	96	24.12
107	22,068	472	2.14	419	332	79.24	87	20.76
108	21,872	528	2.41	460	355	77.17	105	22.83
109	21,710	518	2.39	405	311	76.79	94	23.21
110	21,462	529	2.46	408	311	76.23	97	23.77
111	21,101	467	2.21	361	275	76.18	86	23.82

資料來源：新北市政府民政局、本所社會人文課

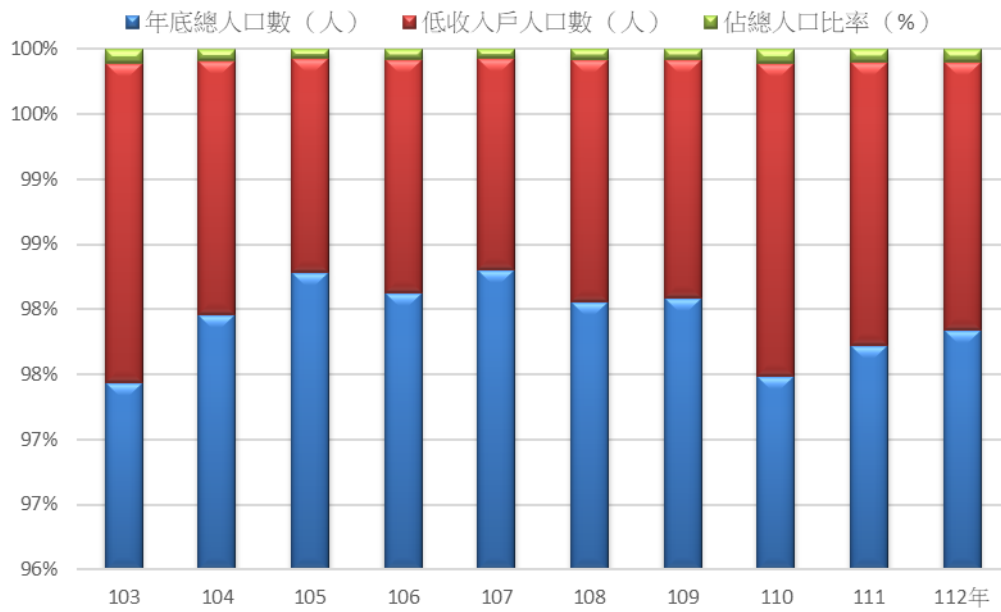


圖7 新北市萬里區低收入戶人口數及比率

資料來源：新北市政府民政局、本所社會人文課

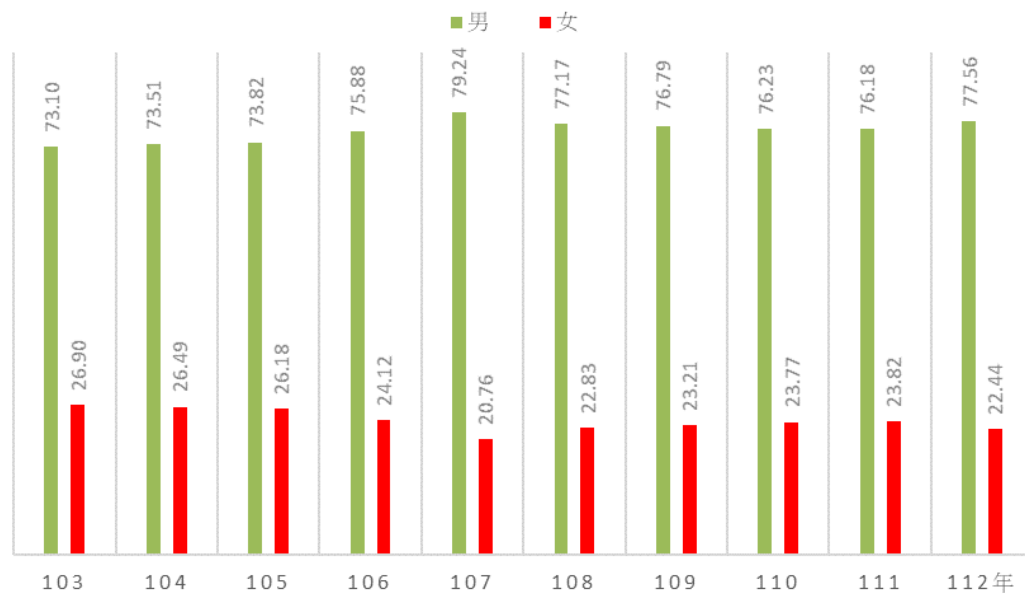


圖8 新北市萬里區低收入戶數戶長性別比率

資料來源：新北市政府民政局、本所社會人文課

2、身心障礙

本區 112 年登記有案之身心障礙者計 1,386 人，佔總人口數 6.64%，較 111 年 1,373 人減少 13 人，以類別而言，前三大類依序肢體障礙者、重要器官失去功能者、慢性精神病患者等合計 786 人，占總身心障礙人口數 57.22%。

表7 新北市萬里區身心障礙人口一覽表

類 別	103年	104年	105年	106年	107年	108年	109年	110年	111年	112年
總 計	1401	1386	1410	1422	1382	1422	1402	1386	1373	1386
視覺障礙者	88	87	81	81	77	81	75	75	73	71
聽覺機能障礙者	147	146	147	143	139	143	134	131	134	135
平衡機能障礙者	3	5	4	4	4	4	3	3	3	2
聲音或語言機能障礙者	0	10	9	11	12	11	14	12	11	11
肢體障礙者	1	413	413	416	395	416	399	389	371	361
智能障礙者	5	129	126	129	129	129	134	135	135	130
重要器官失去功能者	40	183	205	218	198	218	197	198	195	214
顏面損傷者	4	4	4	4	4	4	6	6	6	9
植物人	4	3	3	2	2	2	4	3	2	1
失智症者	36	36	34	36	49	36	58	54	53	57
自閉症者	12	10	10	10	14	10	14	16	19	17
慢性精神病患者	223	213	218	210	202	210	217	217	220	218
多重障礙者	127	129	135	132	133	132	124	122	127	133
頑性(難治型)癲癇症者	7	6	5	5	6	5	6	6	5	5
因罕見疾病而致身心功能障礙者	1	1	1	1	-	1	-	-	-	-
其他	3	3	3	2	2	2	2	3	1	-
新制類別無法對應舊制類別	-	8	12	18	16	18	15	16	18	22

資料來源：本所社會人文課、衛服部

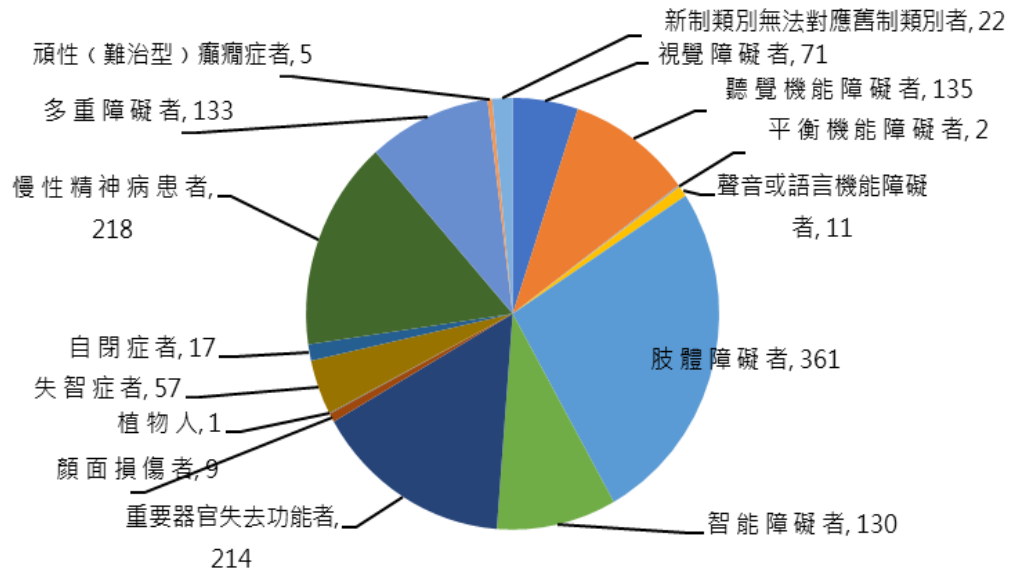


圖9 萬里區112年身心障礙人口數

資料來源：本所社會人文課、衛服部

伍、政府服務

1. 本所近年現有職員性別概況

112年底本公所男性公務員14人占53.85%、女性公務人員為12人占46.15%；其中薦任16人，男性9人(占56.25%)，女性7人(占43.75%)；性比率為128.57%，近年來女性薦任公務人員稍微減少趨勢。委任10人，男性5人(占50%)，女性5人(占50%)，其性比率為100%，歷年來薦任、委任同仁以男性居多。

表8新北市萬里區現有職員性別概況

年底別	人數			百分比%	
	男性	女性	合計	男性	女性
103年底	14	16	30	46.66	53.33
104年底	14	17	31	45.16	54.83
105年底	14	11	25	56	44
106年底	15	9	24	62.5	37.5
107年底	15	11	26	57.69	42.3
108年底	16	12	28	27.14	42.86
109年底	18	11	29	62.06	37.93
110年底	17	11	28	60.71	39.29
111年底	17	11	28	60.71	39.29
112年底	14	12	26	53.85	46.15

資料來源：新北市萬里區公所人事室

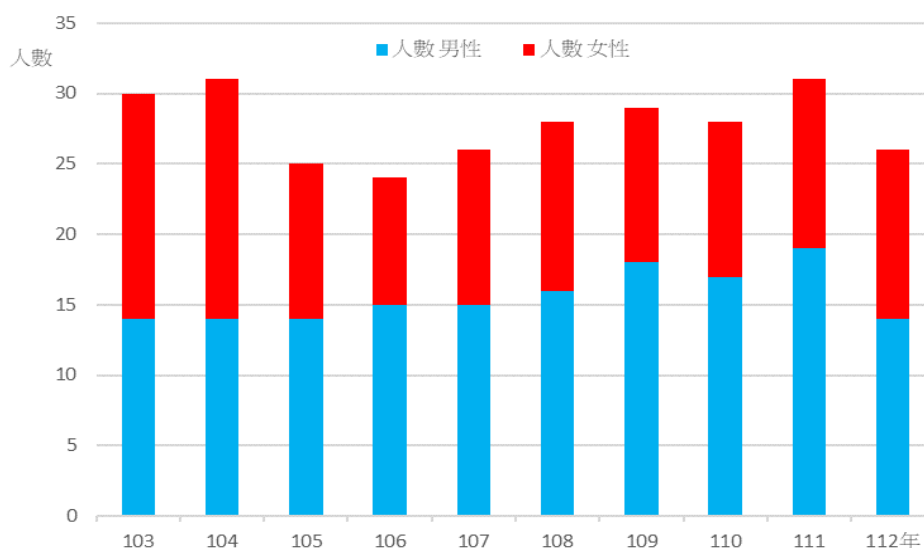


圖10 萬里區公所現有職員性別概況

資料來源：新北市萬里區公所人事室

2、鄰長鄰聘概況

本區分為 10 里共有鄰數為 184 鄰，112 年底鄰長人數為男性 108 人、女性 76 人，整體觀察多年來擔任鄰長之工作多以男性為主，但近年來女性擔任鄰長工作的人數有逐年增加之情況。

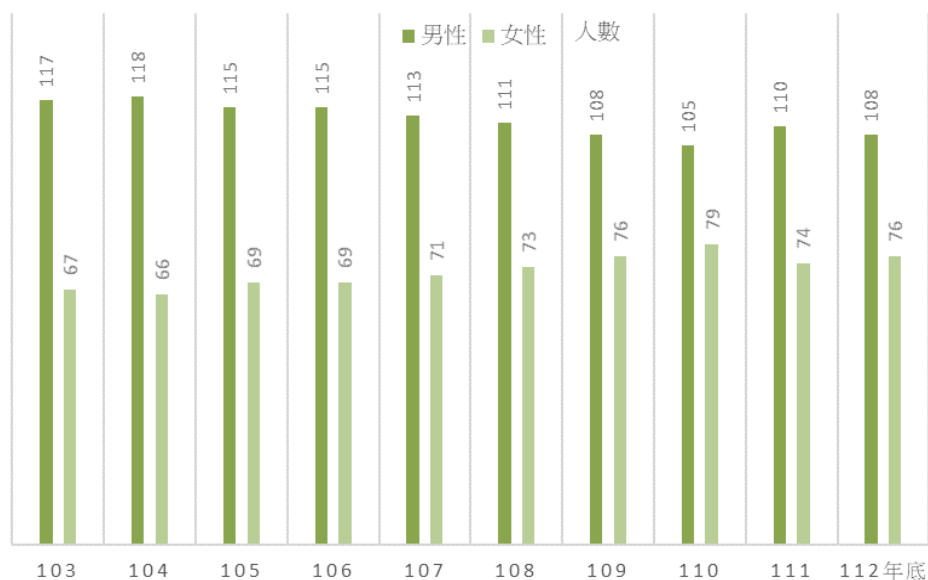


圖11 新北市萬里區鄰長鄰聘概況

資料來源:新北市萬里區公所民政防災課

表9 新北市萬里區近年鄰長遴聘概況

年底別	人數			百分比%	
	男性	女性	合計	男性	女性
103年底	117	67	184	63.59	36.41
104年底	118	66	184	64.13	35.87
105年底	115	69	184	62.5	37.5
106年底	115	69	184	62.5	37.5
107年底	113	71	184	61.41	38.59
108年底	111	73	184	60.33	39.67
109年底	108	76	184	58.7	41.3
110年底	108	76	184	58.7	41.3
111年底	110	74	184	59.78	40.21
112年底	108	76	184	58.7	41.3

資料來源：新北市萬里區公所民政防災課

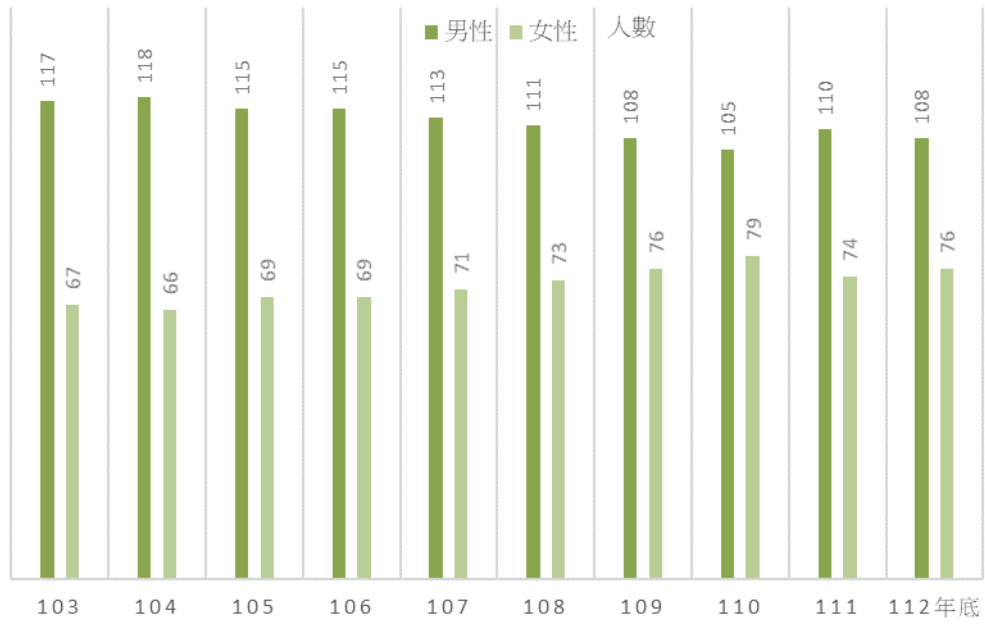


圖11 新北市萬里區鄰長鄰聘概況

資料來源:新北市萬里區公所民政防災課

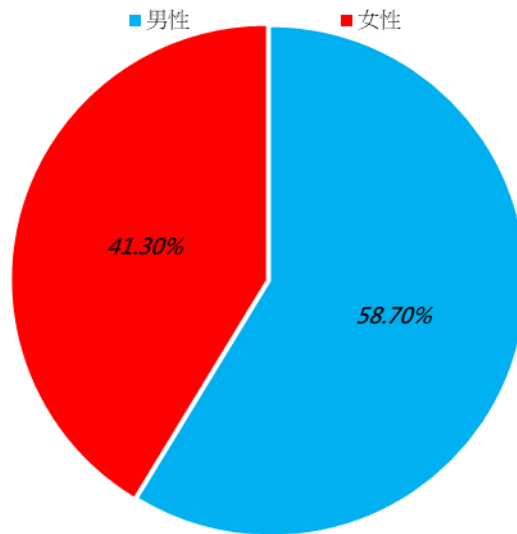


圖12 萬里區112年度鄰長性別比

資料來源:新北市萬里區公所民政防災課

陸、結 論

隨著國民教育普及、生活水準及人口素質不斷提高、加之社會工商發達，資訊傳播簡便快速、新住民的加入、婦女就業人數增加，婚姻觀及價值觀的改變問題亦是我們應注意之面向。

性別統計為政府推動性別主流化之一環，透過各類性別統計數據及相關資訊，瞭解與分析不同性別產生差異之原因，提供機關作為日後訂定有關性別主流化相關政策之參考。

刊 名：新北市萬里區性別統計分析

編 印：新北市萬里區公所會計室

出 版：新北市萬里區公所

地 址： 新北市萬里區瑪鍊路 123 號 4 樓

電 話：(02) 2492-2064

出版日期：中華民國 113 年 6 月

刊期頻率：年刊

本刊同時登載於新北市萬里區公所網頁

網址：<https://www.wanli.ntpc.gov.tw/home.jsp?id=609b8db59eab22f7>



依著作權法第 9 條規定，法律、命令不受著作權法保護，任何人本
得自由利用，歡迎各界廣為利用。