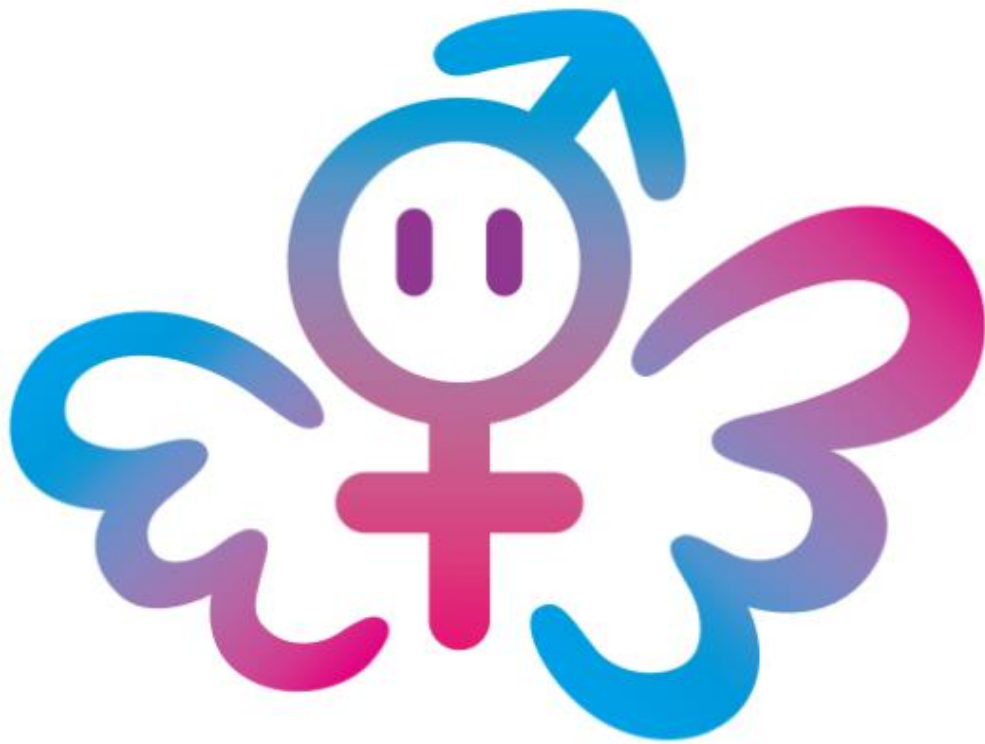


新北市萬里區 性別圖像

(資料期間：110 年)



新 北 市 萬 里 區 公 所 編 印
中 華 民 國 1 1 1 年 6 月 出 版

凡 例

- 一、本書編印之目的，旨在報導本區性別有關之統計數據，以供釐訂施政計畫之參考。
- 二、本書資料來源，分別註明於各表單下方以利查證。
- 三、表內所列「年」係指全年動態數字（自1月1日至12月31日止），「年底」係指12月底靜態數字。
- 四、表內數字太長者，其單位均儘量提高，尾數四捨五入，故部分總數與細數之間，或有未能吻合情事。
- 五、本書所用符號代表意義如下：
 - 「—」經統計，但無數據。
 - 「--」有數值，但該數值無意義。
 - 「…」有數值，但數據尚未公布或產生。
 - 「0」有數值，但數值不及半單位。
 - 「-」加以數值前，表示其為負數。
- 六、本書所載資料如有更新，均予修正，凡與前期數字不同時，概以本期數字為準。
- 七、惟統計數字恐難避免誤漏之處，敬請不吝指正，以供日後改進之參考。

目 次

壹、人口.....	1
貳、婚姻.....	6
參、教育.....	9
肆、社會福利.....	12
伍、政府服務.....	16
陸、結 論.....	19

表 目 次

表 1 新北市萬里區 100 年底至 110 年底總人口數及性比例.....	2
表 2 新北市萬里區現住人口年齡結構.....	4
表 3 新北市萬里區 15 歲以上婚姻結構.....	6
表 4 新北市萬里區 15 歲以上現住人口婚姻狀況.....	8
表 5 新北市萬里區 110 年度現住人口教育程度比較.....	9
表 6 新北市萬里區低收入戶人口數統計表.....	12
表 7 新北市萬里 110 年度身心障礙人口一覽表.....	14
表 8 新北市萬里區現有職員性別概況.....	16
表 9 新北市萬里區鄰長遴聘概況.....	17

圖目次

圖 1 新北市萬里區現住男女人口結構.....	3
圖 2 新北市萬里區人口性別比趨勢.....	3
圖 3 新北市萬里區現住人口年齡結構分析.....	5
圖 4 新北市萬里區 15 歲以上男性婚姻結構.....	7
圖 5 新北市萬里區 15 歲以上女性婚姻結構	7
圖 6 新北市萬里區 110 年度 15 歲以上男性教育程度.....	10
圖 7 新北市萬里區 110 年度 15 歲以上女性教育程度.....	10
圖 8 新北市萬里區 110 年度 15 歲以上男、女性教育程度一覽.....	11
圖 9 新北市萬里區低收入戶人口數及比	13
圖 10 新北市萬里區 110 年度身心障礙人口數.....	15
圖 11 新北市萬里區公所現有職員性別概況.....	17
圖 12 新北市萬里區鄰長遴聘概況.....	18
圖 13 新北市萬里區 110 年度鄰長性別比.....	18

一、人口

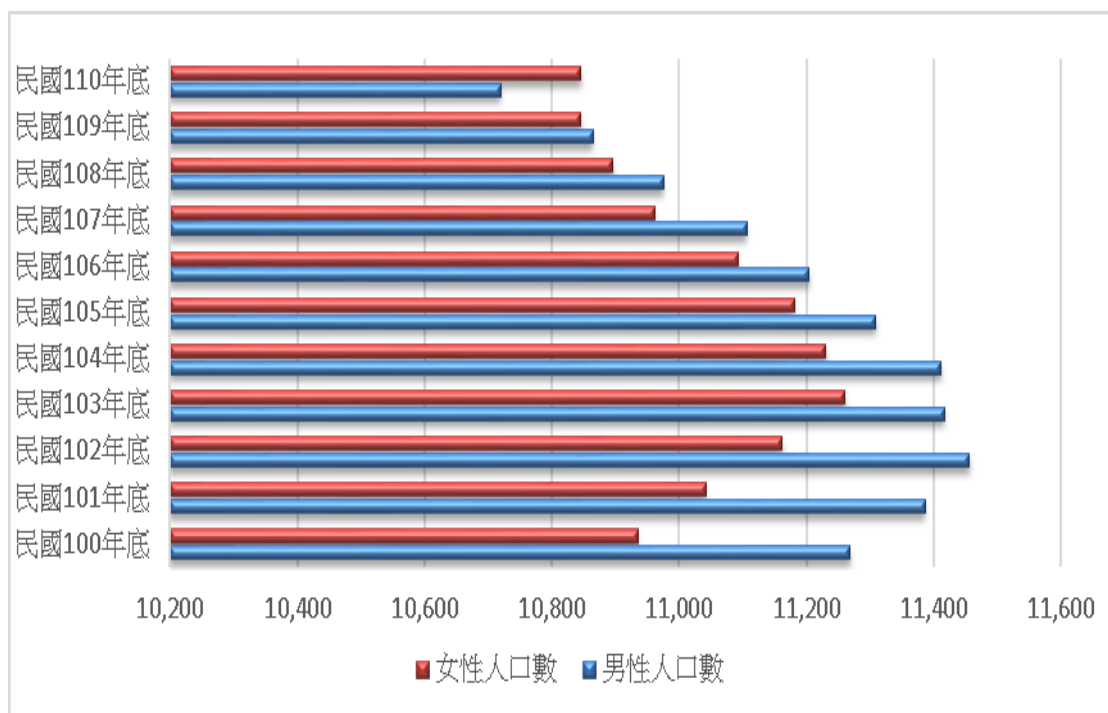
1、人口概況

本區民國 110 年底人口數為 21,462 人，較 109 年底 21,710 人，減少 248 人，110 年度人口數中男性 10,720 人、女性 10,742 人，男性較女性少 22 人。本區土地總面積為 63.3 平方公里，人口密度每平方公里人數約為 339 人。共有 10 里、186 鄰、總戶數為 7,543 戶。較 109 年底 7,538 戶增加 5 戶。110 年度平均每戶人口數為 2.85 人，各里人口數最多的是萬里里 4,900 人占地面積為 3 平方公里可說是地狹人稠，其次野柳里人口數為 3,552 人，北基里人口數為 3,036 人居第三位，再其次大鵬里人口數為 3,011 人，最少人口數為炭腳里 442 人，而土地最廣為溪底里 16.5 平方公里人口數 700 人為地廣人稀。

表 1 新北市萬里區 100 年底至 110 年底總人口數及性比例

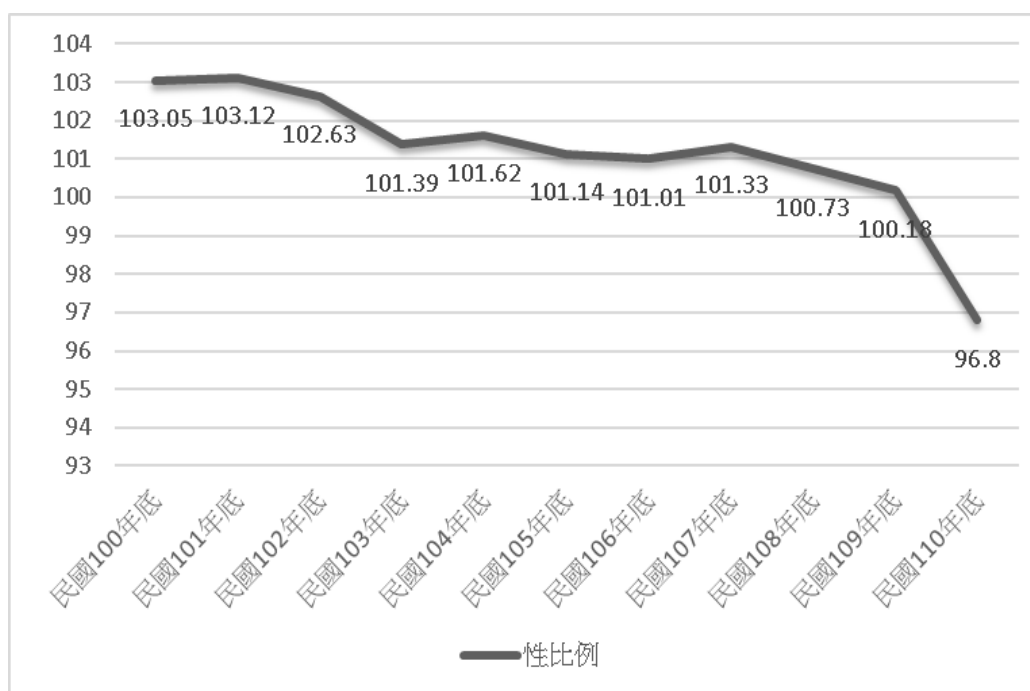
年底及里別	總人口數	男性	女性	性比例
民國 100 年底	22,204	11,269	10,935	103.05
民國 101 年底	22,429	11,387	11,042	103.12
民國 102 年底	22,618	11,456	11,162	102.63
民國 103 年底	22,678	11,417	11,261	101.39
民國 104 年底	22,642	11,412	11,230	101.62
民國 105 年底	22,490	11,309	11,181	101.14
民國 106 年底	22,296	11,204	11,092	101.01
民國 107 年底	22,068	11,107	10,961	101.33
民國 108 年底	21,872	10,976	10,896	100.73
民國 109 年底	21,710	10,865	10,845	100.18
民國 110 年底	21,462	10,720	10,742	99.80
萬里里	4,900	2,415	2,485	97.18
龜吼里	2,832	1,434	1,398	102.58
野柳里	3,552	1,690	1,862	90.76
大鵬里	3,011	1,520	1,491	101.95
磺潭里	652	349	303	115.18
雙興里	1,073	583	490	118.98
溪底里	700	385	315	122.22
崁腳里	442	222	220	100.91
中幅里	1,264	629	635	99.06
北基里	3,036	1,493	1,543	96.76

圖 1 新北市萬里區現住男女人口結構



資料來源：新北市政府民政局

圖 2 新北市萬里區人口性別比趨勢



資料來源：新北市政府民政局

2、人口年齡結構

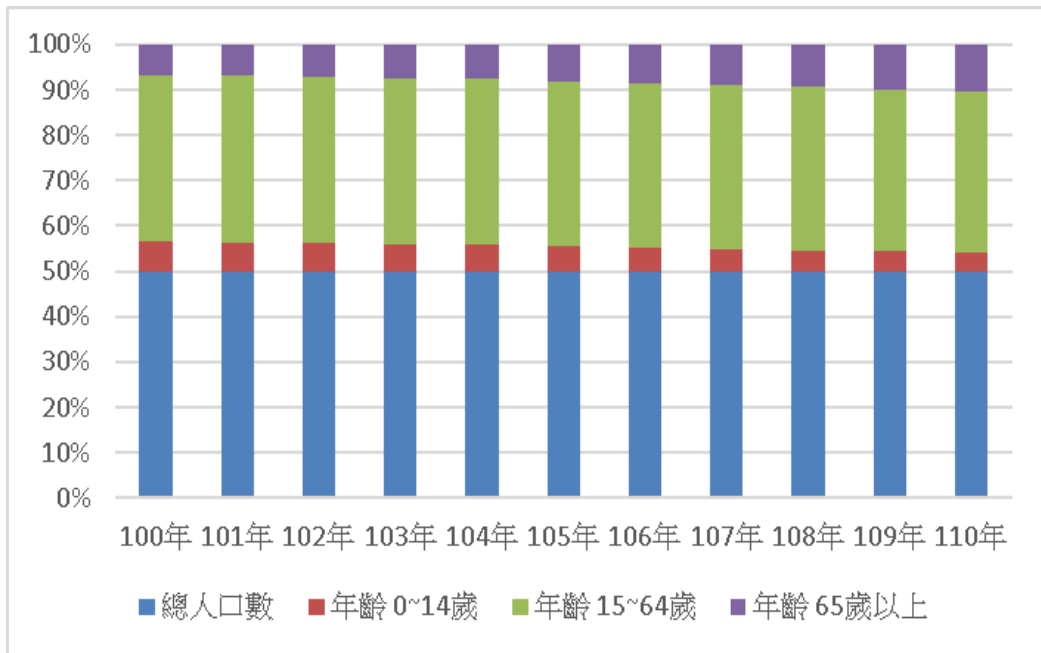
民國 110 年底本區人口年齡分布，適於工作年齡（15~64 歲）人口數 15,182 人約佔全區總人口數之 70.74%，顯示本區勞動力尚屬充沛，促進經濟發展較有助益，而老年人口（65 歲以上）有 4,439 人約佔 20.68%，由於國民生活水準提高、醫療衛生進步，促使國人壽命延長，故其所佔比率亦逐年遞增。惟幼年人口（0~14 歲）有 1,841 人約佔 8.58%，因結婚年齡延後，生育年齡提高加上整體經濟環境影響，造成生育率逐年下降其所佔比例也隨之遞減。

表 2 新北市萬里區現住人口年齡結構

年底別	總人口	年齡分配		
		0~14 歲	15~64 歲	65 歲以上
100 年	22,204	2,998	16,132	3,074
101 年	22,429	2,867	16,445	3,117
102 年	22,618	2,822	16,597	3,199
103 年	22,678	2,735	16,601	3,342
104 年	22,642	2,625	16,551	3,466
105 年	22,490	2,463	16,414	3,613
106 年	22,296	2,262	16,235	3,799
107 年	22,068	2,149	15,964	3,955
108 年	21,872	2,004	15,769	4,099
109 年	21,710	1,940	15,491	4,279
110 年	21,462	1,841	15,182	4,439

資料來源：新北市政府民政局

圖 3:新北市萬里區人口年齡結構分析 單位:人



資料來源：新北市政府民政局

二、婚姻

1、婚姻概況

110 年底本區 15 歲以上男性未婚人口數為 4,416 人，較 107 年 3,501 人增加 960 人；男性有偶人口數為 4,806 人，較 108 年減少 107 人；男性離婚人口數為 1,021 人，較 107 年增加 28 人；男性喪偶人口數為 236 人，較 107 年增加 1 人。近年來男性婚姻狀況，以未婚和有偶狀況所占比例為高，有偶人數又多於未婚人數。

108 年底本區 15 歲以上女性未婚人口數為 3,963 人，較 107 年增加 941 人；女性有偶人口數為 4,751 人，較 107 年減少 85 人；女性離婚人口數為 949 人，較 107 年增加 15 人；女性喪偶人口數為 1,209 人，較 107 年增加 2 人。近年來女性婚姻狀況，以未婚和有偶狀況所占比例為高，而其有偶人數又多於未婚人數，不同的是女性喪偶人數較男性為多。

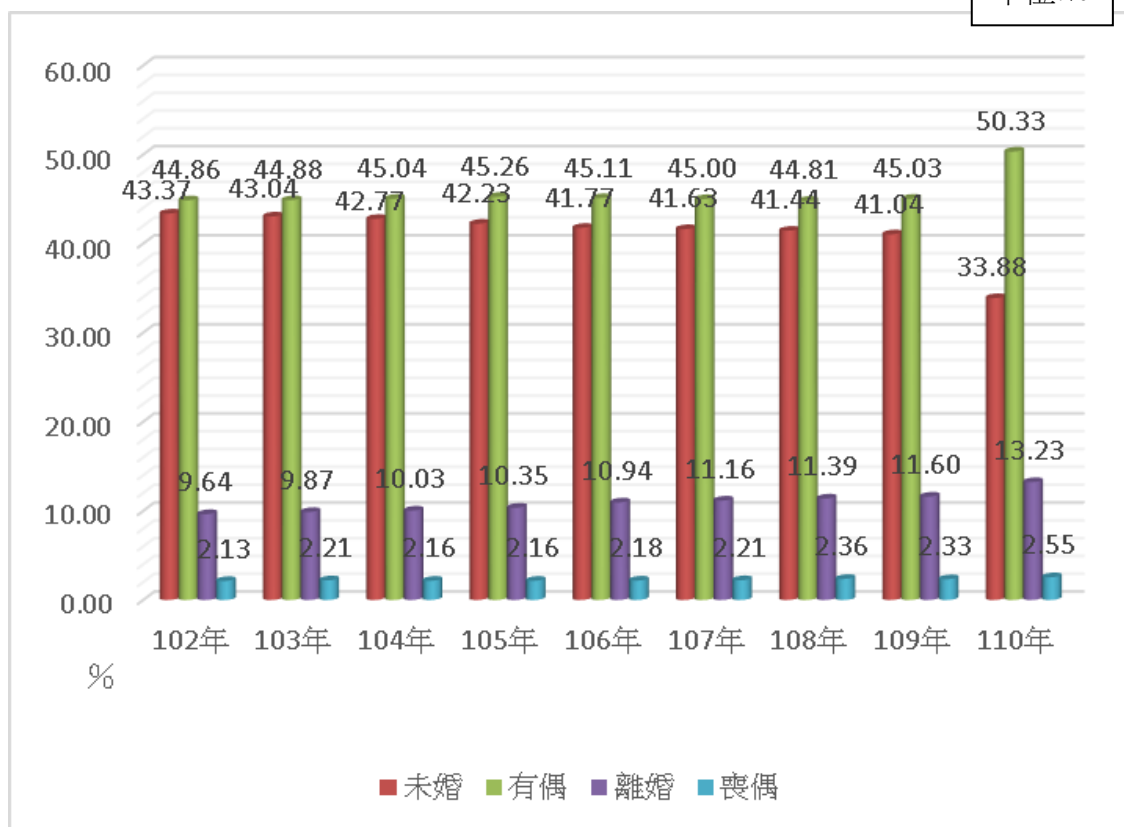
表 3 新北市萬里區 15 歲以上婚姻結構

項目 年底	15歲以上男性					15歲以上女性				
	總計	未婚 占率%	有偶 占率%	離婚 占率%	喪偶 占率%	總計	未婚 占率%	有偶 占率%	離婚 占率%	喪偶 占率%
102	100	43.37	44.86	9.64	2.13	100	35.27	46.04	9.89	2.01
103	100	43.04	44.88	9.87	2.21	100	34.79	44.7	9.12	11.38
104	100	42.77	45.04	10.03	2.16	100	34.36	44.75	9.28	11.61
105	100	42.23	45.26	10.35	2.16	100	33.86	44.81	9.53	11.81
106	100	41.77	45.11	10.94	2.18	100	33.59	44.49	9.79	12.13
107	100	41.63	45	11.16	2.21	100	33.2	44.66	9.8	12.34
108	100	41.44	44.81	11.39	2.36	100	33.02	44.27	10.1	12.61
109	100	41.04	45.03	11.6	2.33	100	32.95	44.26	10.25	12.54
110	100	33.88	50.33	13.23	2.55	100	26.65	48.00	11.49	13.87

資料來源：新北市政府民政局

圖 4 新北市萬里區 15 歲以上男性婚姻結構

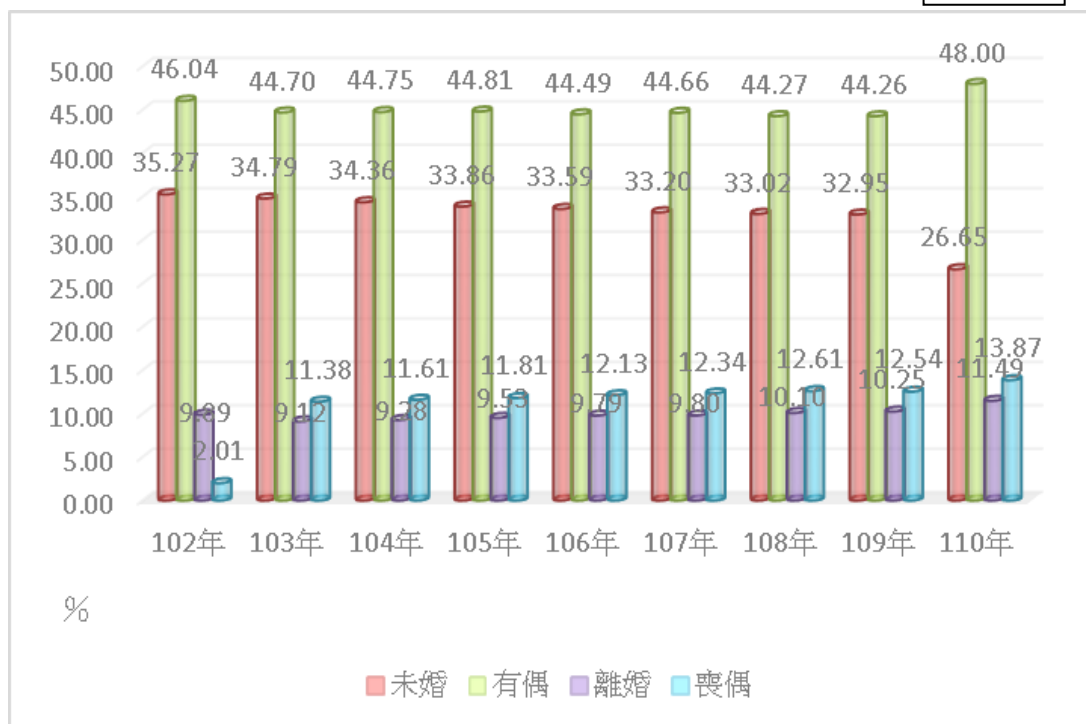
單位:%



資料來源：新北市政府民政局

圖 5 新北市萬里區 15 歲以上女性婚姻結構

單位:%



資料來源：新北市政府民政局

表 4 新北市萬里區 15 歲以上現住人口之婚姻狀況

年底	總計	未婚	有偶	離婚	喪偶
100 年底	22,204	8,912	10,015	1,890	1,387
101 年底	22,429	8,899	10,084	2,016	1,430
102 年底	22,618	8,906	10,147	2,099	1,466
103 年底	22,678	8,832	10,158	2,154	1,534
104 年底	22,642	8,740	10,165	2,187	1,550
105 年底	22,490	8,562	10,128	2,236	1,564
106 年底	22,296	8,406	9,989	2,312	1,589
107 年底	22,068	8,263	9,893	2,313	1,599
108 年底	21,872	8,147	9,742	2,350	1,633
109 年底	21,710	8,032	9,693	2,372	1,613
110 年底	19,412	5,865	9,541	2,397	1,609

資料來源：新北市政府民政局

三、教育

1. 教育概況

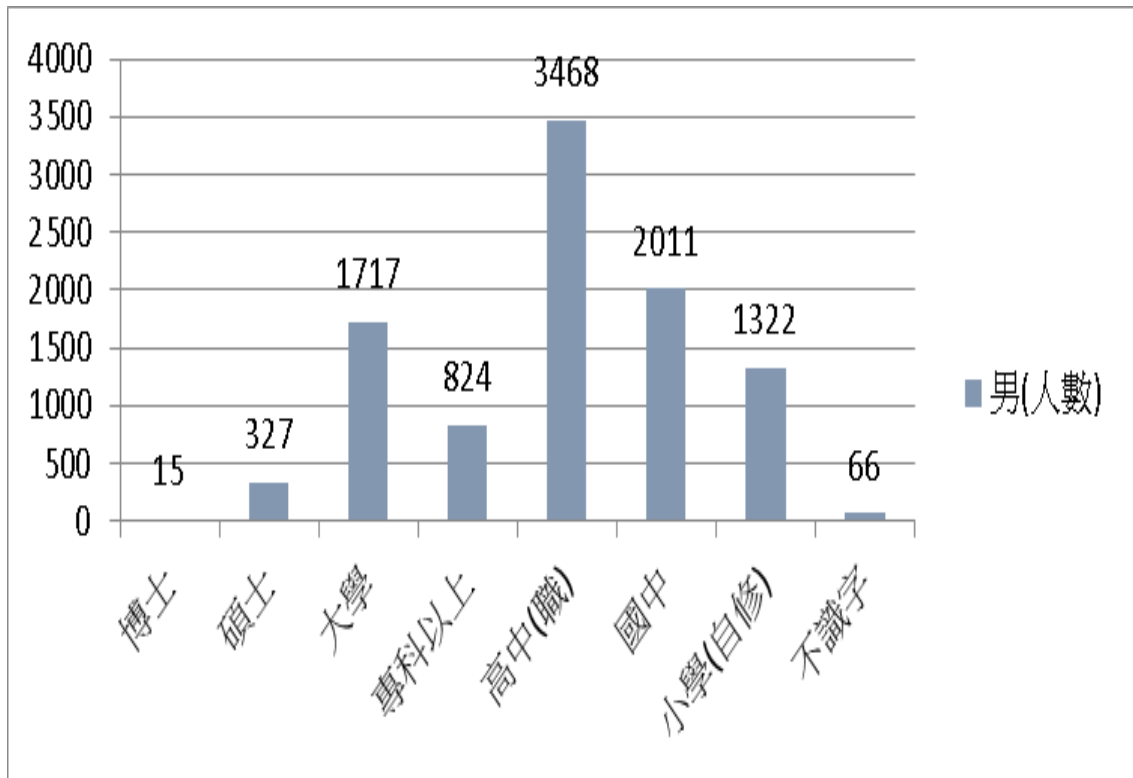
本區自民國 57 學年度起，實施九年國民義務教育頗具成效，109 年本區 15 歲以上人口數 19,206 人，其教育程度博士者 32 人，碩士者 528 人，大學者 3,703 人，專科者 1,665 人，大專以上程度者佔 30.86%；不識字者 509 人佔 2.65%。其不識字者隨人口教育年齡遞減而少之，顯示本區人口教育普及及國民識字率普遍提高，然而現今社會較看重學歷，大學成了企業間對年輕人基本門檻，本年度有大學學歷的人口較上年度增加 74 人。

表 5 新北市萬里區 110 年度現住人口教育程度比較表

學歷	合計	男(人數)	女(人數)	比率(%)
博士	31	15	16	93.75
碩士	558	327	231	141.56
大學	3769	1,717	2,052	83.67
專科以上	1665	824	841	97.98
高中(職)	6589	3,468	3,121	111.12
國中	3512	2,011	1,501	133.98
小學(自修)	3090	1,322	1,768	74.77
不識字	407	66	341	19.35

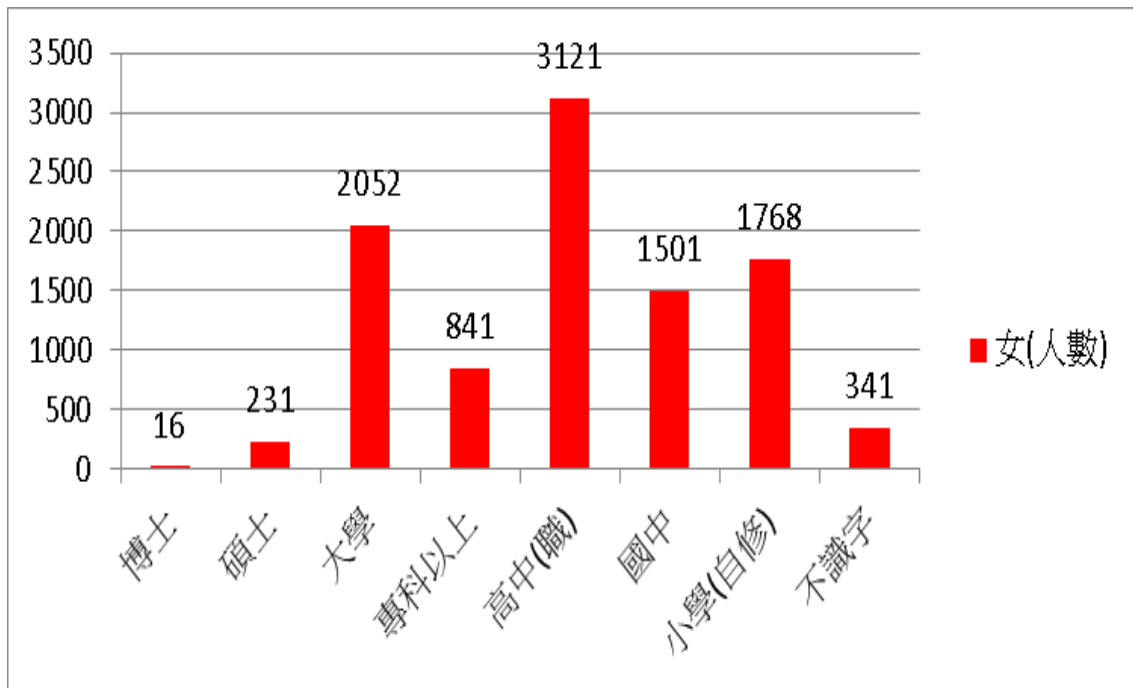
資料來源：新北市政府民政局

圖 6 新北市萬里區 110 年度 15 歲以上男性教育程度



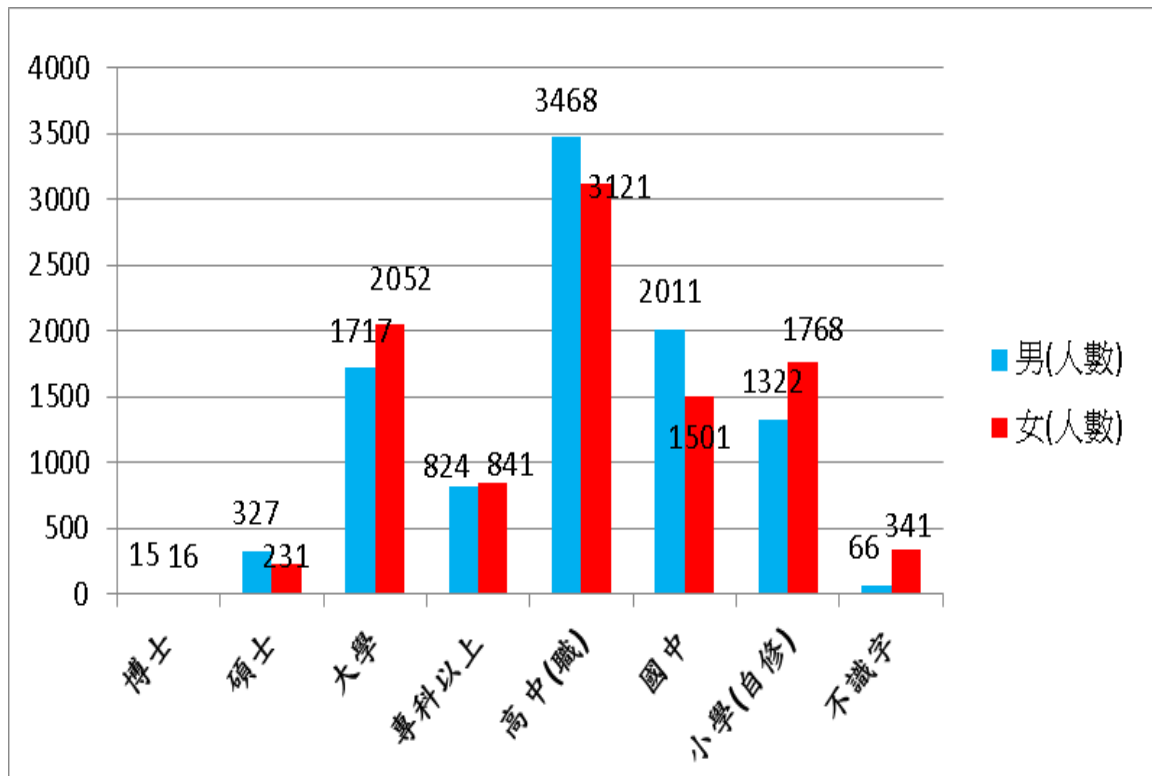
資料來源：新北市政府民政局

圖 7 新北市萬里區 110 年度 15 歲以上女性教育程度



資料來源：新北市政府民政局

圖 8 新北市萬里區 110 年度 15 歲以上男、女性教育程度一覽



資料來源：新北市政府民政局

四、社會福利

1. 低收入戶

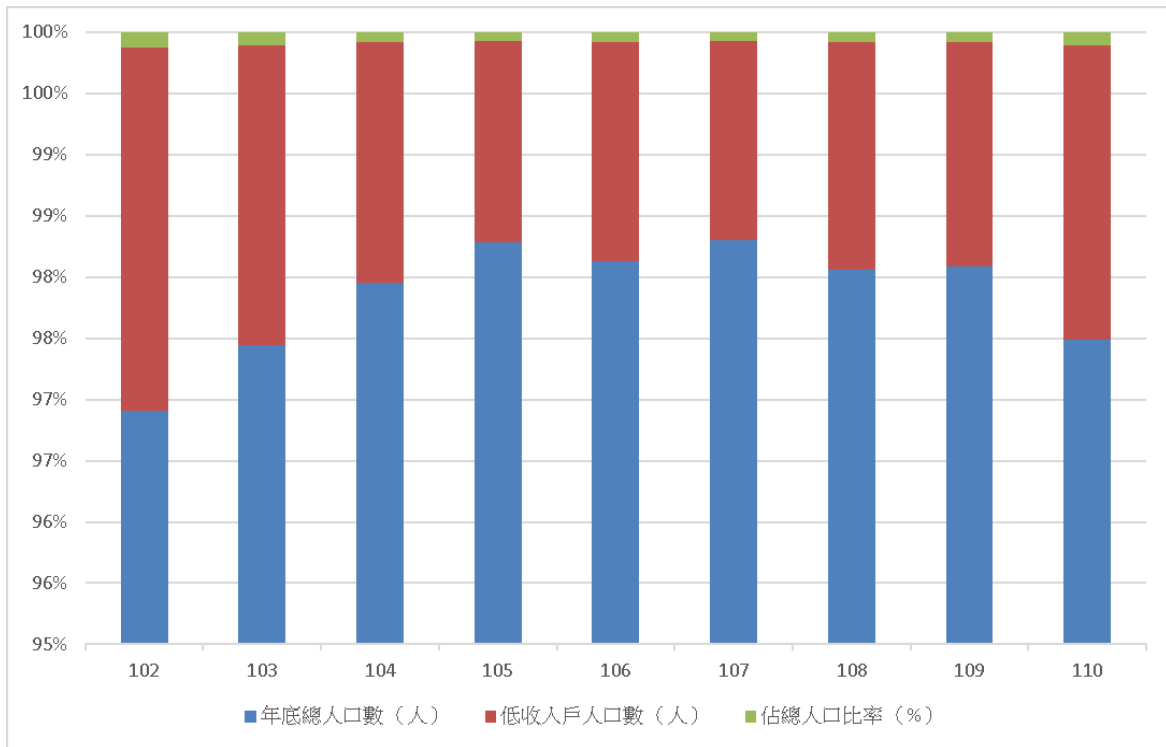
近幾年來本區低收入戶戶數成長、減少情形，戶數由 102 年 137 戶（占總戶數 1.98%）增加至 104 年 151 戶（占總戶數 2.15%）、106 年減少為 132 戶（占總戶數 1.86%），107 年增加至 150 戶（占總戶數 2.10%），108 年再增加至 155 戶（占總戶數 2.10%）。

表 6 新北市萬里區低收入戶人口數統計表

年 度	年底總人口數 (人)	低收入戶人口數 (人)	佔總人口比率 (%)
102	22,618	692	3.06
103	22,678	571	2.52
104	22,642	702	3.10
105	22,490	538	2.39
106	22,296	530	2.38
107	22,068	472	2.14
108	21,872	528	2.41
109	21,710	518	2.39
110	21,462	529	2.46

資料來源：新北市政府民政局、本所社會人文課

圖 9 新北市萬里區低收入戶人口數及比率



資料來源：新北市政府民政局、本所社會人文課

2、身心障礙

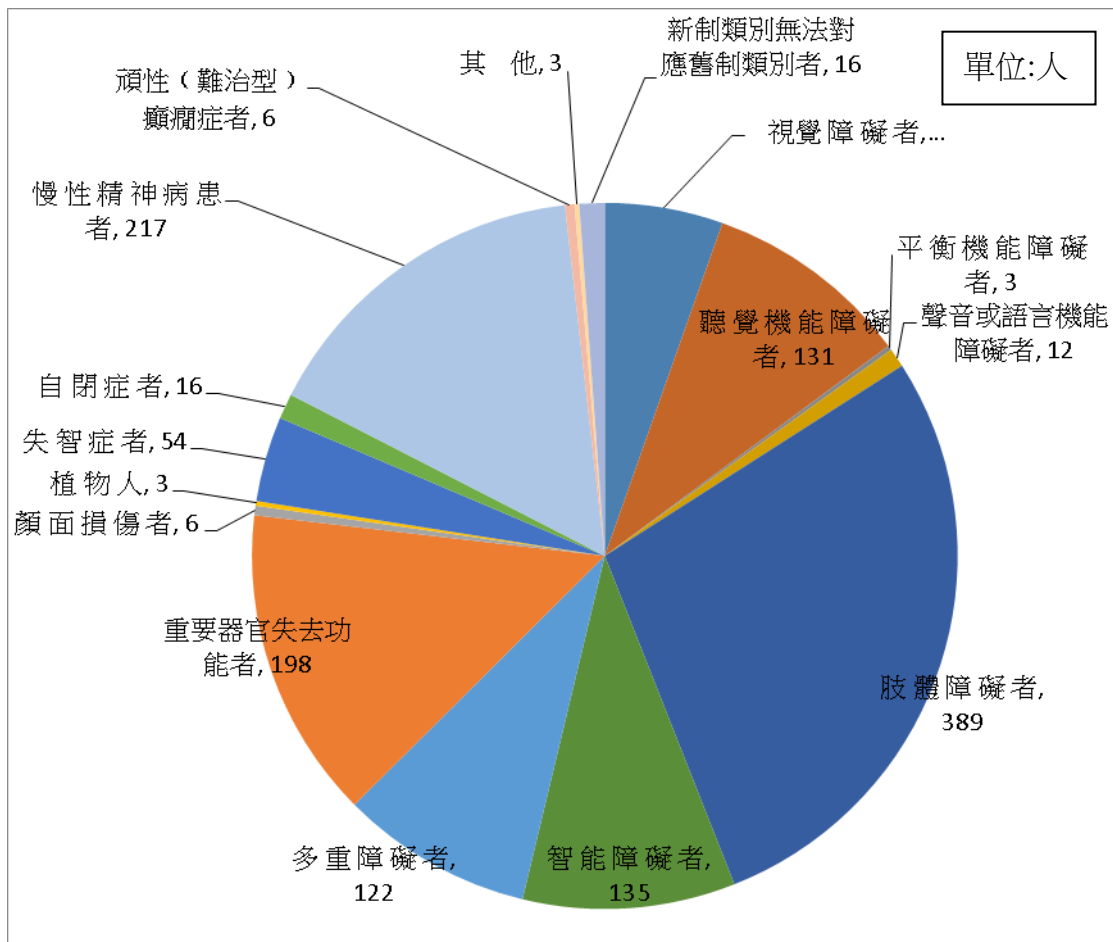
本區 110 年登記有案之身心障礙者計 1,386 人，佔總人口數 6.46%，較 109 年減少 16 人，以類別而言，前三大類依序肢體障礙者、重要器官失去功能者、慢性精神病患者等合計 804 人，占總身心障礙人口數 58%。

表 7 萬里區 110 年度身心障礙人口一覽表

類 別	102年	103年	104年	105年	106年	107年	108年	109年	110年
總 計	1382	1401	1386	1410	1422	1382	1422	1402	1386
視覺障礙者	85	88	87	81	81	77	81	75	75
聽覺機能障礙者	150	147	146	147	143	139	143	134	131
平衡機能障礙者	6	3	5	4	4	4	4	3	3
聲音或語言機能障礙者	12	0	10	9	11	12	11	14	12
肢體障礙者	437	1	413	413	416	395	416	399	389
智能障礙者	131	5	129	126	129	129	129	134	135
重要器官失去功能者	153	40	183	205	218	198	218	197	198
顏面損傷者	4	4	4	4	4	4	4	6	6
植物人	2	4	3	3	2	2	2	4	3
失智症者	42	36	36	34	36	49	36	58	54
自閉症者	13	12	10	10	10	14	10	14	16
慢性精神病患者	218	223	213	218	210	202	210	217	217
多重障礙者	121	127	129	135	132	133	132	124	122
頑性(難治型)癲癇症者	5	7	6	5	5	6	5	6	6
因罕見疾病而致身心功能障礙者	1	1	1	1	1	-	1	-	-
其 他	2	3	3	3	2	2	2	2	3
新制類別無法對應舊制類別者	-	-	8	12	18	16	18	15	16

資料來源：本所社會人文課

圖 10 新北市萬里區 110 年身心障礙人口數



資料來源：本所社會人文課

伍、政府服務

1. 本所近年現有職員性別概況

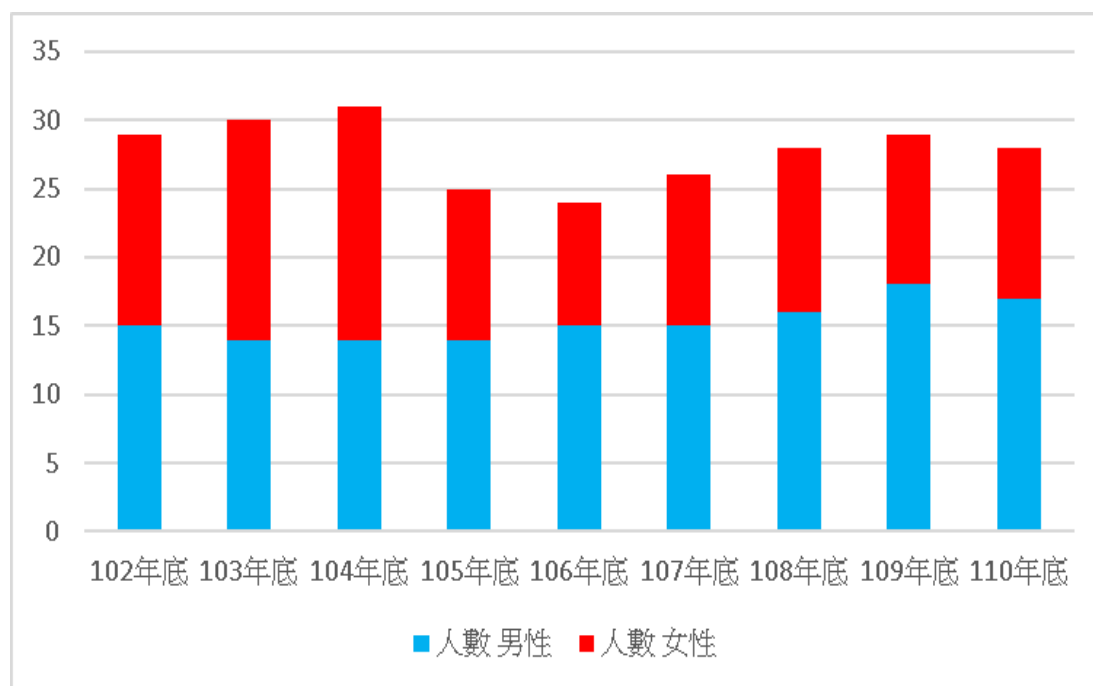
110年底本公所男性公務員17人占62.06%、女性公務人員為11人占37.93%；其中薦任15人，男性9人(占6%)，女性6(占40%)；性比率為150%，近年來女性薦任公務人員稍微減少趨勢。委任13人，男性8人(占61.54%)，女性5人(占38.46%)，其性比率為160%，委任同仁以男性居多。

表8 新北市萬里區現有職員性別概況

年底別	人數			百分比%	
	男性	女性	合計	男性	女性
102年底	15	14	29	51.75	48.27
103年底	14	16	30	46.66	53.33
104年底	14	17	31	45.16	54.83
105年底	14	11	25	56	44
106年底	15	9	24	62.5	37.5
107年底	15	11	26	57.69	42.3
108年底	16	12	28	27.14	42.86
109年底	18	11	29	62.06	37.93
110年底	17	11	28	60.71	39.29

資料來源：本所人事室

圖 11 萬里區公所現有職員性別概況



資料來源：本所人事室

2、鄰長鄰聘概況

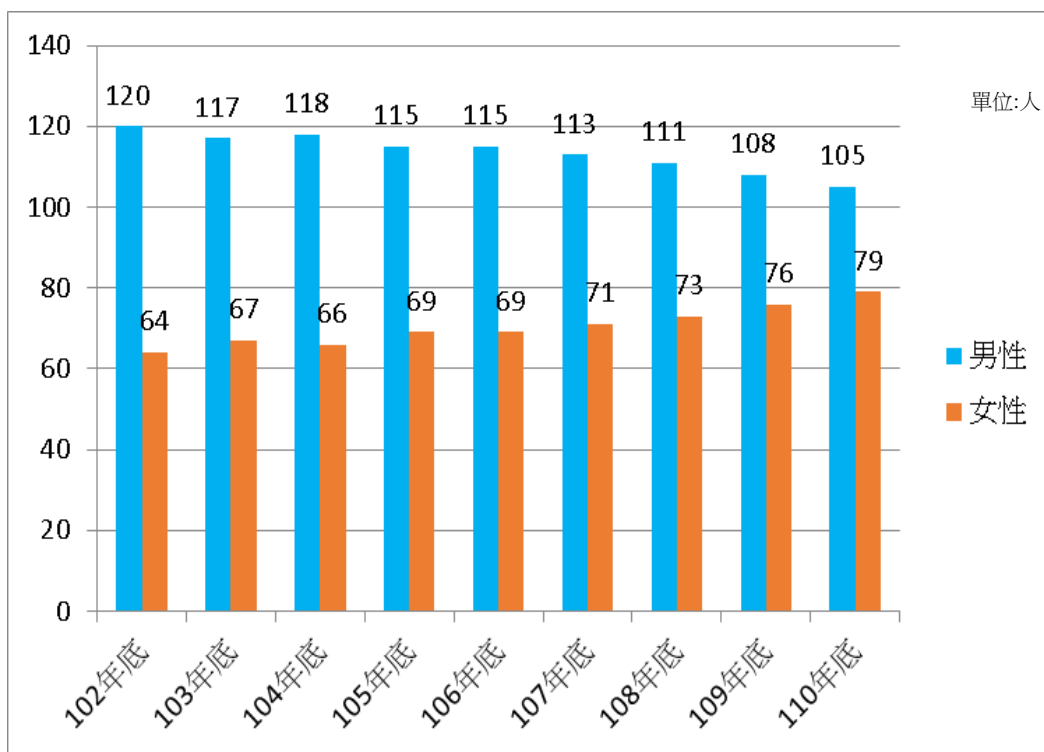
本區分為 10 里共有鄰數為 184 鄰，110 年底鄰長人數為男性 108 人、女性 76 人，整體觀察多年來擔任鄰長之工作多以男性為主，但近年來女性擔任鄰長工作的人數有逐年增加之情況。

表 9 新北市萬里區近年鄰長遴聘概況

年底別	人數			百分比%	
	男性	女性	合計	男性	女性
102年底	120	64	184	65.22	34.78
103年底	117	67	184	63.59	36.41
104年底	118	66	184	64.13	35.87
105年底	115	69	184	62.5	37.5
106年底	115	69	184	62.5	37.5
107年底	113	71	184	61.41	38.59
108年底	111	73	184	60.33	39.67
109年底	108	76	184	58.7	41.3
110年底	108	76	184	58.7	41.3

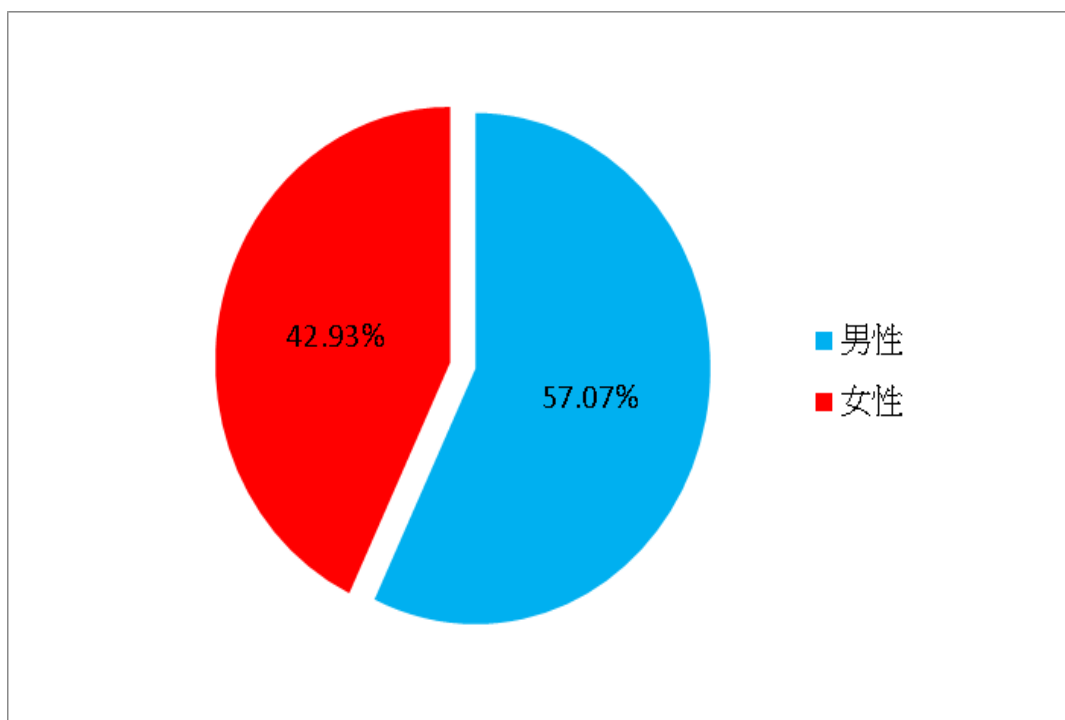
資料來源：本所民政災防課

圖 12 萬里區鄰長鄰聘概況



資料來源:本所民政災防課

圖 13 萬里區鄰長性別比



資料來源:本所民政災防課

陸、結 論

隨著國民教育普及、生活水準及人口素質不斷提高、加之社會工商發達，資訊傳播簡便快速、新住民的加入、婦女就業人數增加，婚姻觀及價值觀的改變問題亦是我們應注意之面向。

性別統計為政府推動性別主流化之一環，透過各類性別統計數據及相關資訊，瞭解與分析不同性別產生差異之原因，提供機關作為日後訂定有關性別主流化相關政策之參考。



刊 名：新北市萬里區性別統計分析

編 印：新北市萬里區公所會計室

出 版：新北市萬里區公所

地 址： 新北市萬里區瑪鍊路 123 號 4 樓

電 話：(02) 2492-2064

出版日期：中華民國 111 年 6 月

刊期頻率：年刊

本刊同時登載於新北市萬里區公所網頁

網址：<https://www.wanli.ntpc.gov.tw/home.jsp?id=609b8db59eab22f7>



依著作權法第 9 條規定，法律、命令不受著作權法保護，

任何人本得自由利用，歡迎各界廣為利用。

