

2019 應用統計分析

新北市萬里區

107 年中華民國地方公職人員選舉

結果概述



目次

壹、 前言.....	1
貳、 新北市市長選舉.....	2
參、 新北市議會議員選舉.....	6
肆、 萬里區里長選舉.....	9



壹、前言

憲法第 17 條：「人民有選舉、罷免、創制及複決之權。」，這是我國憲法對於人民參政權的保障。

目前我國選舉共有 11 種，任期均為 4 年，包含中央公職人員選舉(總統、副總統及立法委員選舉等)2 種及地方公職人員選舉 9 種；依《公職人員選舉罷免法》中所定義的「地方公職人員」範圍為：直轄市市長(臺北市市長、高雄市市長、新北市市長、臺中市市長、臺南市市長及桃園市市長)、直轄市市議員、山地原住民區區長、縣市長(13 縣 3 市)、縣市議員、鄉鎮市長、山地原住民鄉鎮市長、鄉鎮市民代表、村里長，所有地方公職人員選舉係合併同時辦理，故簡稱九合一選舉。

107 年中華民國地方公職人員選舉，公告於民國 107 年 11 月 24 日舉行，應選名額共計 1 萬 1047 名，當選人於 107 年 12 月 25 日宣誓就職，以下就此次新北市市長、議員及里長選舉略述本區選舉結果概況。

貳、新北市市長選舉

107 年中華民國地方公職人員選舉，係新北市第 3 屆市長選舉，其候選人¹計有 2 位，分別為：由民主進步黨推薦、經抽籤登記①號候選人蘇貞昌(男)及由中國國民黨推薦、經抽籤登記②號候選人侯友宜(男)，應選 1 人。

依據中央選舉委員會公告，107 年新北市第 3 屆市長選舉由登記②號候選人侯友宜當選，其選舉投票概況如下：新北市選舉人數²(原領票數)326 萬 4,128 票，投票數³208 萬 9,127 票，有效票⁴數 203 萬 8,822 票，無效票⁵數 5 萬 0,305 票，投票率⁶為 64.00%；新北市所轄 29 個行政區，投票率最高為烏來區(80.04%)，最低為蘆洲區(60.74%)，而投票率較新北市總投票率 64.00%低者計有 14 區。(詳表 1)再細究萬里區投票概況：萬里區選舉人數(原領票數)1 萬 8,769 票，投票數 1 萬 1,754 票，有效票數 1 萬 1,475 票，無效票數 279 票，投票率為 62.62%；萬里區所轄 10 里，投票率最高為溪底里(79.46%)，

¹ 《公職人員選舉罷免法》第二十四條：選舉人年滿二十三歲，得於其行使選舉權之選舉區登記為公職人員候選人。但直轄市長、縣(市)長候選人須年滿三十歲；鄉(鎮、市)長候選人須年滿二十六歲。

² 《公職人員選舉罷免法》明定符合下列條件者，有選舉權：(一)年滿 20 歲之中華民國國民；(二)在總統副總統選舉部分，需在我國繼續居住 6 個月以上，在其他公職人員部分，則在各該選舉區繼續居住 4 個月以上；(三)未受監護宣告。

³ 投票數，各選舉人於投票日在各該縣(市)或選舉區指定之投票所行使投票權，所投出之選舉票數。

⁴ 有效票，凡選舉人圈投之選舉票無公職人員選舉罷免法第六十二條所列情事之一者，為有效票。

⁵ 無效票，依據公職人員選舉罷免法第六十二條規定，選舉票有下列情事之一者無效：不用選舉委員會製發之選舉票者，圈二人以上者，所圈地位不能辨別為何人者，圈後加以塗改者，簽名、蓋章、按指印、加入任何文字或劃寫符號者，將選舉票撕破致不完整者，將選舉票污染致不能辨別所圈選為何人者，不加圈完全空白者，不用選舉委員會製備之圈選工具者。

⁶ 投票率是指在選舉中，有投票權的選民參與投票的人數佔選民總人數的比率。



最低為北基里 (51.63%)，而投票率較全區總投票率 62.62% 低者計有 4 里。(詳表 2)

表1、107年新北市市長選舉【29區】概況表

地區別	選舉人數	投票數	有效票數	無效票數	投票率
新北市	3,264,128	2,089,127	2,038,822	50,305	64.00%
板橋區	448,450	293,851	286,592	7,259	65.53%
三重區	319,310	205,759	200,748	5,011	64.44%
中和區	345,768	224,885	219,574	5,311	65.04%
永和區	182,276	120,497	117,648	2,849	66.11%
新莊區	333,283	214,650	209,286	5,364	64.40%
新店區	256,093	163,616	159,692	3,924	63.89%
樹林區	146,813	92,910	90,690	2,220	63.28%
鶯歌區	68,953	44,773	43,779	994	64.93%
三峽區	90,764	56,807	55,475	1,332	62.59%
淡水區	142,238	87,118	85,099	2,019	61.25%
汐止區	167,473	102,194	99,778	2,416	61.02%
瑞芳區	34,009	22,085	21,431	654	64.94%
土城區	194,006	121,148	118,419	2,729	62.45%
蘆洲區	161,198	97,910	95,621	2,289	60.74%
五股區	69,807	43,624	42,648	976	62.49%
泰山區	62,058	39,481	38,512	969	63.62%
林口區	82,548	52,282	51,033	1,249	63.34%
深坑區	19,873	13,228	12,873	355	66.56%
石碇區	6,638	4,897	4,760	137	73.77%
坪林區	5,721	4,174	4,066	108	72.96%
三芝區	19,509	12,465	12,106	359	63.89%
石門區	10,216	7,290	7,090	200	71.36%
八里區	31,780	20,013	19,527	486	62.97%
平溪區	4,243	3,110	3,033	77	73.30%
雙溪區	7,829	5,628	5,485	143	71.89%
貢寮區	10,998	6,958	6,821	137	63.27%
金山區	18,409	11,941	11,590	351	64.87%
萬里區	18,769	11,754	11,475	279	62.62%
烏來區	5,096	4,079	3,971	108	80.04%

資料來源：中央選舉委員會

註 明：各區投票率相較新北市低者以紅字標註、高者以藍字標註。

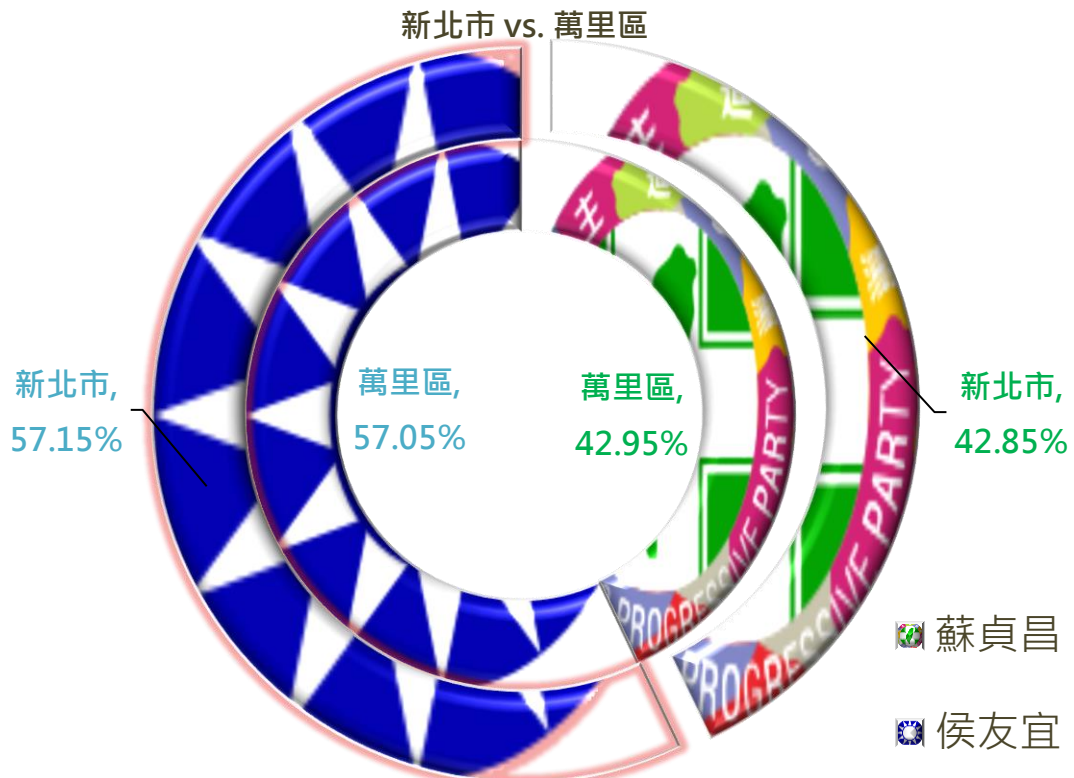
表2、107年新北市市長選舉【萬里區】概況表

地區別	選舉人數	投票數	有效票數	無效票數	投票率
新北市萬里區	18,769	11,754	11,475	279	62.62%
萬里里	4,192	2,657	2,595	62	63.38%
龜吼里	2,452	1,398	1,360	38	57.01%
野柳里	3,142	1,766	1,733	33	56.21%
大鵬里	2,620	1,987	1,937	50	75.84%
磺潭里	561	350	347	3	62.39%
雙興里	934	698	682	16	74.73%
溪底里	662	526	506	20	79.46%
崁脚里	395	263	258	5	66.58%
中幅里	1,051	684	669	15	65.08%
北基里	2,760	1,425	1,388	37	51.63%

資料來源：中央選舉委員會

註 明：各里投票率相較新北市萬里區低者以紅字標註、高者以藍字標註。

圖1、新北市第3屆市長選舉各候選人得票率






新北市市長選舉結果按號次候選人得票數為：①號候選人蘇貞昌 87 萬 3,692 票，得票率 42.85%，②號候選人侯友宜 116 萬 5,130 票，



得票率 57.15%；而其在萬里區得票數概況，按號次候選人得票數別分：①號候選人蘇貞昌 4,928 票，得票率 42.95%，②號候選人侯友宜 6,547 票，得票率 57.05%。萬里區有 16 個投開票所，依投開票所投票率相較，以溪底里(投開票所別 2333)79.46%最高，大鵬里(2330)75.97%次之，北基里(2324)50.82%最低。(詳表 3 及圖 1)

表3、107年新北市市長選舉結果暨得票情形

行政區別	投開票所別	投票率 (%)	① 蘇貞昌 		②  侯友宜 	
			得票數	得票率	得票數	得票率
新 北 市		64.00	873,692	42.85%	1,165,130	57.15%
萬 里 區		62.62	4,928	42.95%	6,547	57.05%
萬里里	2320	61.46	300	40.27%	445	59.73%
萬里里	2321	66.36	439	44.48%	548	55.52%
萬里里	2322	61.88	343	39.75%	520	60.25%
北基里	2323	52.39	254	35.38%	464	64.62%
北基里	2324	50.82	260	38.81%	410	61.19%
龜吼里	2325	52.06	283	47.09%	318	52.91%
龜吼里	2326	61.66	305	40.18%	454	59.82%
野柳里	2327	55.83	364	40.49%	535	59.51%
野柳里	2328	56.61	358	42.93%	476	57.07%
大鵬里	2329	75.60	294	43.24%	386	56.76%
大鵬里	2330	75.97	546	43.44%	711	56.56%
磺潭里	2331	62.39	123	35.45%	224	64.55%
雙興里	2332	74.73	361	52.93%	321	47.07%
溪底里	2333	79.46	277	54.74%	229	45.26%
崁脚里	2334	66.58	151	58.53%	107	41.47%
中幅里	2335	65.08	270	40.36%	399	59.64%

資料來源：中央選舉委員會

當選註記：

參、新北市議會議員選舉

新北市議會第 3 屆議員共計 66 席次，29 個轄區劃分為 12 個選區，汐止區、金山區及萬里區等 3 個行政區劃分至第 10 選區，應選議員 4 席次，其候選人計有 8 位，依號次抽籤登記如下：①號黃瑞傳(男)無黨籍及未經政黨推薦、②號白珮茹(女)中國國民黨、③號張錦豪(男)民主進步黨、④號黃智嫻(女)時代力量、⑤號廖先翔(男)中國國民黨、⑥號唐瓔庭(男)無黨籍及未經政黨推薦、⑦號李忠寶(男)無黨籍及未經政黨推薦及⑧號周雅玲(女)民主進步黨。

表4、107年新北市議員選舉第10選區【萬里區】概況表

地區別	選舉人數	投票數	有效票數	無效票數	投票率
新北市第10選區	200,813	123,764	119,658	4,106	61.63%
萬里區	18,516	11,620	11,193	427	62.76%
萬里里	4,168	2,646	2,550	96	63.48%
龜吼里	2,428	1,393	1,327	66	57.37%
野柳里	3,128	1,759	1,705	54	56.23%
大鵬里	2,600	1,973	1,928	45	75.88%
磺潭里	557	350	342	8	62.84%
雙興里	932	697	675	22	74.79%
溪底里	661	526	493	33	79.58%
崁脚里	394	262	246	16	66.50%
中幅里	1,044	683	652	31	65.42%
北基里	2,604	1,331	1,275	56	51.11%

資料來源：中央選舉委員會

註 明：各里投票率相較萬里區低者以紅字標註、高者以藍字標註。

依據中央選舉委員會公告，107 年新北市議員選舉第 10 選區投票概況如下：第 10 選區選舉人數(原領票數)20 萬 813 票，投票數 12 萬 3,764 票，有效票數 11 萬 9,658 票，無效票數 4,106 票，



投票率為 61.63%；其中萬里區投票概況：全區選舉人數(原領票數)1 萬 8,516 票，投票數 1 萬 1,620 票，有效票數 1 萬 1,193 票，無效票數 427 票，投票率為 62.76%，萬里區所轄 10 里，投票率最高為溪底里 (79.58%)，最低為北基里 (51.11%)，而投票率相較萬里區投票率 62.76% 低者計有 3 里。(詳表 4)

表5、107年新北市議員選舉結果暨得票情形【第10選區】

行政區別	投開票所別	各候選人得票情形							
		① 黃瑞傳 無	② 白珮茹 藍	③ 張錦豪 綠	④ 黃智姍 黃	⑤ 廖先翔 藍	⑥ 唐瓊庭 無	⑦ 李忠寶 無	⑧ 周雅玲 綠
第 10 選 區		1,911 1.60%	32,605 27.25%	19,028 15.90%	12,024 10.05%	28,204 23.57%	3,877 3.24%	1,263 1.05%	20,746 17.34%
萬 里 區		175 1.56%	2,330 20.82%	1,594 14.24%	714 6.38%	2,046 18.28%	342 3.06%	48 0.43%	3,944 35.24%
萬里里	2320	16	174	100	44	140	39	6	211
萬里里	2321	12	189	124	57	170	68	3	340
萬里里	2322	7	153	128	48	225	24	6	266
北基里	2323	8	233	90	47	101	48	4	148
北基里	2324	15	183	117	38	91	22	3	127
龜吼里	2325	9	159	112	39	85	9	2	170
龜吼里	2326	16	161	131	56	147	23	2	206
野柳里	2327	6	162	78	108	261	9	4	255
野柳里	2328	11	145	150	87	177	2	2	248
大鵬里	2329	11	109	63	32	80	26	0	353
大鵬里	2330	20	171	112	65	181	15	8	682
磺潭里	2331	1	109	35	4	62	1	0	130
雙興里	2332	15	155	126	31	39	13	5	291
溪底里	2333	20	80	102	26	85	6	2	172
崁脚里	2334	2	26	37	11	61	6	0	103
中幅里	2335	6	121	89	21	141	31	1	242

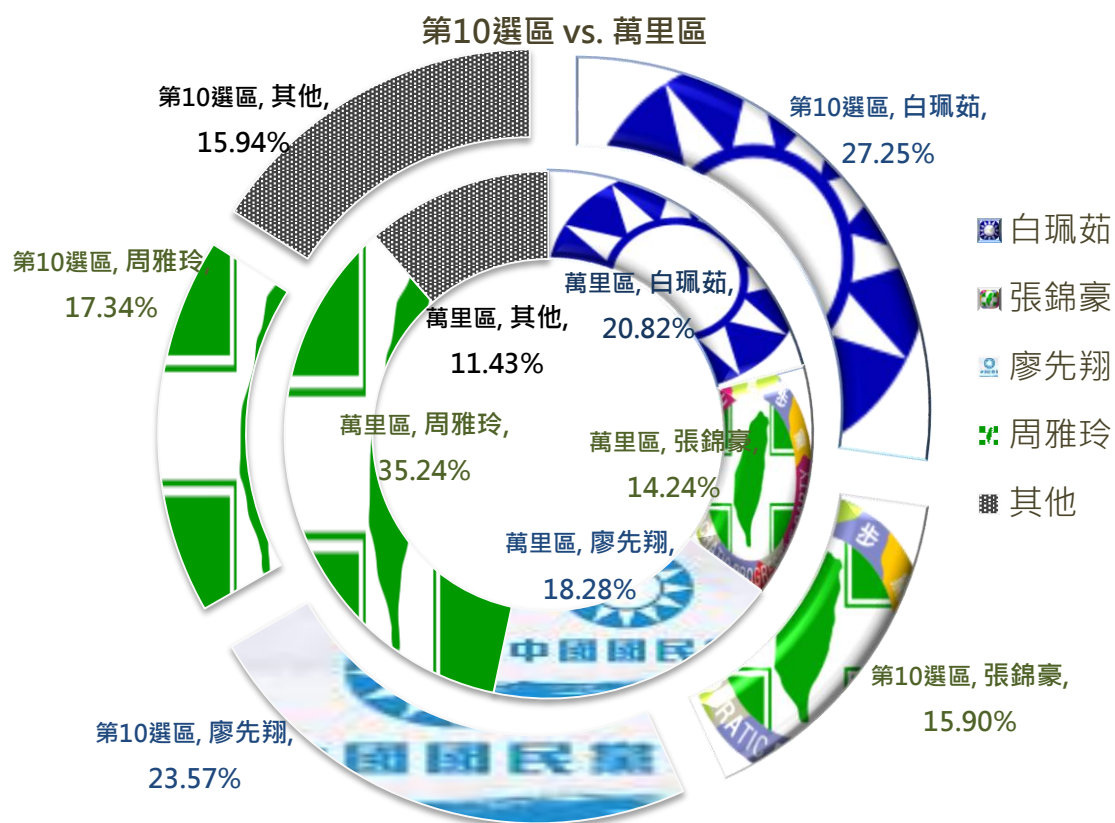
資料來源：中央選舉委員會

當選註記：Ⓜ

新北市議員選舉第 10 選區應選 4 席次，中央選舉委員會公告由Ⓜ白珮茹、Ⓜ張錦豪、Ⓜ廖先翔及Ⓜ周雅玲當選；按號次候選人

得票數各為：①號黃瑞傳 1,911 票，得票率 1.60%，②號白珮茹 3 萬 2,605 票，得票率 27.25%，③號張錦豪 1 萬 9,028 票，得票率 15.90%，④號黃智姍 1 萬 2,024 票，得票率 10.05%，⑤號廖先翔 2 萬 8,204 票，得票率 23.57%，⑥號唐瓔庭 3,877 票，得票率 3.24%，⑦號李忠寶 1,263 票，得票率 1.06%，⑧號周雅玲 2 萬 746 票，得票率 17.34%；而其在萬里區得票數按號次候選人則各為：①號黃瑞傳 175 票，得票率 1.56%，②號白珮茹 2,330 票，得票率 20.82%，③號張錦豪 1,594 票，得票率 14.24%，④號黃智姍 714 票，得票率 6.38%，⑤號廖先翔 2,046 票，得票率 18.28%，⑥號唐瓔庭 342 票，得票率 3.06%，⑦號李忠寶 48 票，得票率 0.43%，⑧號周雅玲 3,944 票，得票率 35.24%。(詳表 5 及圖 2)

圖 2、新北市議員選舉各候選人得票率





肆、萬里區里長選舉

萬里區所轄 10 里，107 年新北市萬里區里長選舉應選出 10 人，其候選人計有萬里里、大鵬里、雙興里及溪底里各 3 位，崁腳里及中幅里各 2 位，龜吼里、野柳里、磺潭里及北基里等 4 里各 1 位為同額競選⁷。依據中央選舉委員會公告，新北市萬里區第 3 屆里長選舉結果，當選人 10 位，男性 8 位(占 80%)，女性 2 位(占 20%)，續任 6 位(占 60%)。(詳表 6、7 及圖 3)

表6、107年新北市萬里區里長選舉概況表

行政區別	投開票所別	選舉人數	投票數	有效票數	無效票數	投票率 ¹	投票率 ²
萬里里	2320	1239	762	741	21	61.50%	63.38%
	2321	1518	1008	986	22	66.40%	
	2322	1427	882	866	16	61.81%	
北基里	2323	1423	745	662	83	52.35%	51.69%
	2324	1330	678	610	68	50.98%	
龜吼里	2325	1168	612	560	52	52.40%	57.33%
	2326	1260	780	695	85	61.90%	
野柳里	2327	1636	914	779	135	55.87%	56.20%
	2328	1501	849	772	77	56.56%	
大鵬里	2329	917	694	684	10	75.68%	75.97%
	2330	1696	1291	1260	31	76.12%	
磺潭里	2331	561	350	329	21	62.39%	62.39%
雙興里	2332	932	697	687	10	74.79%	74.79%
溪底里	2333	662	526	513	13	79.46%	79.46%
崁腳里	2334	395	264	251	13	66.84%	66.84%
中幅里	2335	1051	684	667	17	65.08%	65.08%

資料來源：中央選舉委員會

註 明：投票率¹係以投開票所別為計票單位；投票率²係以里別為計票單位。

⁷村里長選舉如 1 人候選人時(同額競選)，無論得票多少均為當選，其得票數即為最低當選票數。

表7、107年新北市萬里區里長選舉結果

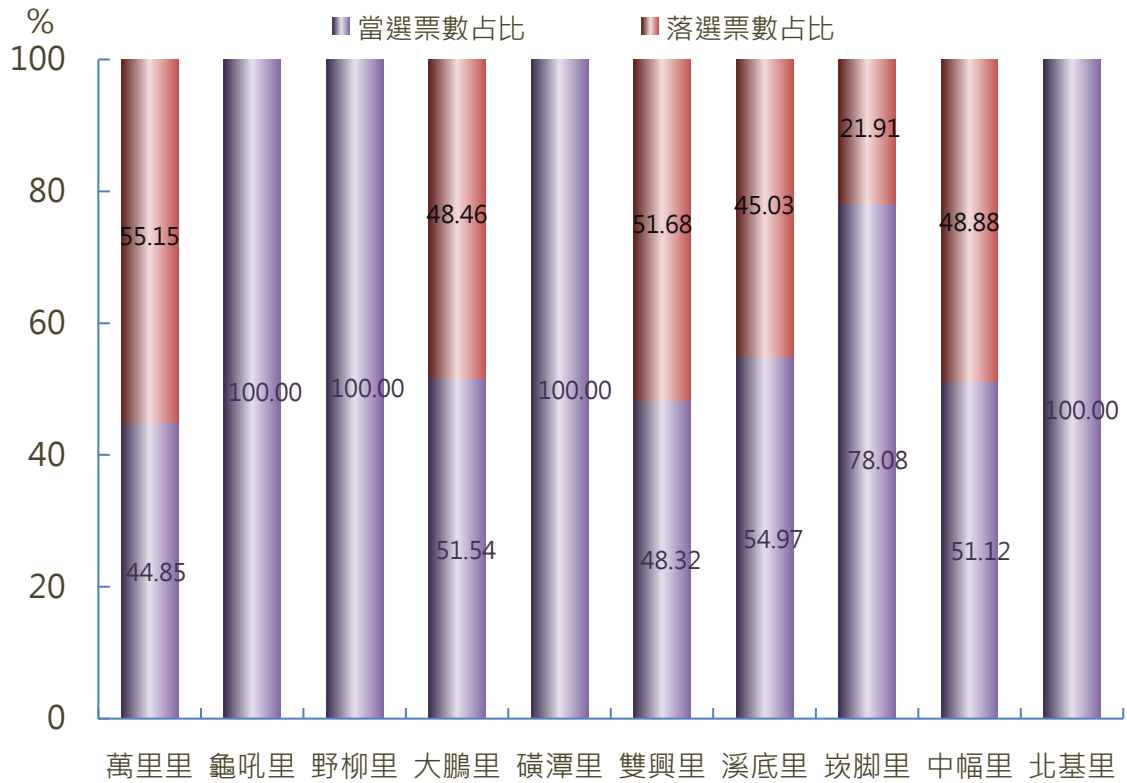
地區	姓名	號次	性別	出生年次	推薦政黨	得票數	得票率	當選註記	是否現任
萬里里	蔡濬宇	①	女	1949		478	18.43%		否
	黃克家	②	男	1963		952	36.71%		是
	王傑倫	③	男	1977		1,163	44.85%		否
龜吼里	曾基成	①	男	1958		1,255	100.00%		是
野柳里	陳進財	①	男	1950		1,551	100.00%		是
大鵬里	李建才	①	男	1962		1,002	51.54%		否
	黃冠琇	②	女	1983		371	19.08%		否
	李崇敬	③	男	1962		571	29.37%		是
磺潭里	張宗基	①	男	1963		329	100.00%		是
雙興里	郭嘉書	①	男	1962		332	48.32%		否
	周塗城	②	男	1952		282	41.04%		是
	郭鄧發	③	男	1976		73	10.62%		否
溪底里	吳連財	①	男	1951		282	54.97%		是
	許鄒錦隆	②	男	1951		211	41.13%		否
	郭宗麟	③	男	1953		20	3.89%		否
崁脚里	郭清標	①	男	1952		196	78.08%		是
	郭光能	②	男	1952		55	21.91%		否
中幅里	何寶環	①	女	1963		341	51.12%		否
	謝嘉陽	②	男	1968		326	48.87%		否
北基里	鄧月嬌	①	女	1954		1,272	100.00%		是

資料來源：中央選舉委員會

當選註記：



圖3、萬里區第3屆里長選舉各里當選票數比





新北市萬里區

107 年中華民國地方公職人員選舉

結果概述

編 印：新北市萬里區公所會計室

出 版：新北市萬里區公所

網 址：<http://www.wanli.ntpc.gov.tw/>

依著作權法第 9 條規定，法律、命令
不受著作權法保護，任何人得自由利
用，歡迎各界廣為利用。

中華民國108年
新北市萬里區
107年中華民國地方公職人員選舉
結果概述

